



imageRUNNER ADVANCE DX 6800 Serie

SICHER VERBINDEN, DIGITAL TRANSFORMIEREN

OPTIMALE LEISTUNG UND UNVERGLEICHLICHE ANWENDERERFAHRUNG DURCH INNOVATIVE TECHNOLOGIEN

Die Zukunft des Drucks ist digital. Die Canon imageRUNNER ADVANCE DX Systeme sind eine neue Generation intelligenter, multifunktionaler Geräte, die entwickelt wurden, um jeden Schritt Ihres digitalen Wandels zu unterstützen und zu beschleunigen. In ihnen steckt die Canon imageRUNNER ADVANCE-DNA, modernste Technologie und Software, die sich perfekt ergänzen, um Dokumente zu digitalisieren, Workflows zu automatisieren und zu optimieren. Wir entwickeln unsere Technologie kontinuierlich weiter, damit Sie sich bei der Nutzung von Canon Systemen sicher und gut aufgehoben fühlen.

Die Canon imageRUNNER ADVANCE DX 6800 Serie bietet schnelles, zuverlässiges Drucken und Scannen, einen intuitiv orientierten Workflow und eine effiziente Dokumentenverarbeitung. Das ist nicht nur perfekt für den Einsatz im Bildungs- und Rechtswesen: Die sicheren und nachhaltigen Systeme minimieren Ausfallzeiten und Servicekosten durch ihre unkomplizierte Wartungsfreundlichkeit. Sie überzeugen auch mit reduziertem Energieverbrauch, geringen Betriebsgeräuschen und einer nahtlosen Integration in hybride Arbeitsumgebungen. uniFLOW Online Express gehört zum Standard und bietet ein zentralisiertes Druckmanagement mit Cloud-Anbindung, das den Dokumentenzugriff von überall, jederzeit und von jedem Gerät aus ermöglicht.



CLOUDANBINDUNG



PRODUKTIVITÄT



**WARTUNGSFREUND-
LICHKEIT**



SICHERHEIT Trellix



NACHHALTIGKEIT



Canon Europe Ltd.
BLI 2022 Line of the Year



Canon Europe Ltd.
BLI 2022 Most Reliable AD Brand



Canon uniFLOW Online
Outstanding Cloud-Managed Solution

Canon

imageRUNNER ADVANCE DX 6800 Serie

☁️ CLOUDANBINDUNG

- Die serienmäßige cloudbasierte Software uniFLOW Online Express bietet eine integrierte Lösung für noch mehr Sicherheit und einfacheres Druckmanagement
- Scannen und drucken Sie Dokumente von überall durch die verbesserte Cloud-Anbindung – und die wiederverwendbaren Druckereinstellungen steigern die Benutzerfreundlichkeit.
- Durch die Integration von Scan- und Ausgabemanagement-Lösungen sowie verschiedenen Anwendungen wie uniFLOW Online*, AirPrint, Mopria, Universal Print von Microsoft und der Canon PRINT Business App werden die Prozesse mithilfe der Canon MEAP Plattform optimiert.

🔒 SICHERHEIT

- Die Kombination aus der Systemüberprüfung beim Start und McAfee Embedded Control stellt sicher, dass die Gerätefunktionalität nicht durch Manipulationen an Firmware und Anwendungen beeinträchtigt werden kann – alles in Echtzeit.
- Mit SSD-Datenspeicher und Cloud-Backup lassen sich die Geräteeinstellungen schnell wiederherstellen.
- Das aktualisierte TPM 2.0 (Trusted Platform Module 2.0) ist Standard für die sichere Speicherung von Verschlüsselungscodes, wie z. B. Passwörtern, und zum Schutz des Systems vor externen Angriffen.
- Definieren Sie die Systemauthentifizierung, Zwei-Faktor-Authentifizierung und Beschränkungen für Systemfunktionen sowohl auf Systemebene als auch für die Sicherheit in der Cloud
- Nutzen Sie uniFLOW Online* für verbessertes, sicheres und mobiles Drucken sowie Gästezugriffe von einem beliebigen Gerät.

🏠 PRODUKTIVITÄT

- Schnelles Drucken und Scannen mit Geschwindigkeiten von bis zu 70 Seiten/Min. beim Druck und 270 Bildern/Min. beim Scan
- Die schnelle Ausgabe der ersten Seite verkürzt die Wartezeiten und verbessert die Produktivität beim Drucken und Scannen
- Cloudbasierte Funktionen wie der Archivierungsassistent von uniFlow Online* beschleunigen die digitale Transformation durch automatische Archivierung der Dateien
- Über die Canon PRINT Business-App oder die integrierte Zeitliste auf der Benutzeroberfläche wird die Bedienung der Systeme noch einfacher, häufig verwendete Prozesse werden rationalisiert und die Produktivität, auch beim hybriden Arbeiten, hoch gehalten
- Anti-Streifen-Funktion, Mehrfacheinzugs-Erkennung und Entfernung leerer Seiten reduzieren die Verarbeitungszeit und verbessern die Scanleistung
- Stapelscannen unterschiedlich großer Dokumente mit gleicher Breite (DIN A3, A4, A4R & A5) dank größerer Unterstützung für kleinere und gemischte Papierarten
- Optimiertes klammerloses Heften reduziert den Verbrauch von Heftklammern und erleichtert das recyclinggerechte Entsorgen von Drucken
- Mehr Sicherheit bei der Bedienung ohne Beeinträchtigung des Bedienkomforts: Eine optionale antimikrobielle Folie kann an den gängigen Berührungspunkten angebracht werden**
- Mit dem Instant Stapler-Zubehör steigern Sie die Produktivität Ihrer Arbeitsabläufe, indem Sie bis zu 50 Blatt heften und dabei die physische Berührung minimieren – dank kleiner Stellfläche ist dafür überall Platz, sei es im Büro, zu Hause oder wo zusammen gearbeitet wird.

🌱 NACHHALTIGKEIT

- Die reduzierte Laufzeit von Antrieb und Steuerung verringern den Stromverbrauch, um Energie zu sparen
- Zur verbesserten Tonertechnologie gehört ein niedrigerer Schmelzpunkt, damit das System im Betrieb noch weniger Energie verbraucht
- Das um 43 % reduzierte Gewicht des Systems*** spart Material in der Fertigung und reduziert die Transportanforderungen
- Der Geräuschpegel wird durch eine akustische Isolierung und reduzierte Vibrationen gedämpft
- Abfall wird durch hochwertiges Scannen über das fortschrittliche, schmutzabweisende Vorlagenglas mit digitaler Schräglagenkorrektur vermieden
- Nachhaltiges Drucken mit klammerlosem Heften bis zu 10 Blatt (DIN A3 und A4 52 g/m² bis 64 g/m²)

✂️ WARTUNGSFREUNDLICHKEIT

- Sparen Sie Kosten und erhöhen Sie die Betriebszeit des Systems mit innovativen Verbesserungen beim regelmäßigen Tausch von Komponenten – ein wichtiger Bestandteil unseres fortschrittlichen imageRUNNER ADVANCE DX-Portfolios
- Die Vorhersage der Lebensdauer von Verschleißteilen ermöglicht den systematischen Austausch von Teilen zur Reduzierung der Servicekosten
- Eine IAP-Toner-Flasche (Insulated & Air Pressure) ist sauberer und einfacher zu wechseln, ohne dass ein Techniker benötigt wird
- QR-Codes direkt auf dem Touchscreen bieten den direkten Zugriff auf Benutzer-Tutorials
- Ein geringeres Systemgewicht senkt den Installationsaufwand und vermindert den Rohstoffeinsatz

* uniFLOW Online ist als system- oder nutzerbasiertes Cloud-Abonnement zur Dokumentenausgabe und Scanverwaltung verfügbar. Je nach betrieblichen Anforderungen können die Anwender auf uniFLOW Online aufrüsten, um eine Reihe von Vorteilen zu nutzen: höhere Sicherheit durch Benutzerauthentifizierung, Individuelle Workflows für mehr Produktivität. Weniger Abfall durch Jobfreigabe direkt am System. Intuitive Cloud-Oberfläche zur Nutzung von Echtzeitdaten. Kostenreduzierung durch bessere Kontrolle der Zugriffe und Nutzung.
 **Es wird empfohlen, dass die Folie von einem Servicetechniker angebracht wird.
 ***Im Vergleich zur IR-ADV DX 6700 Serie

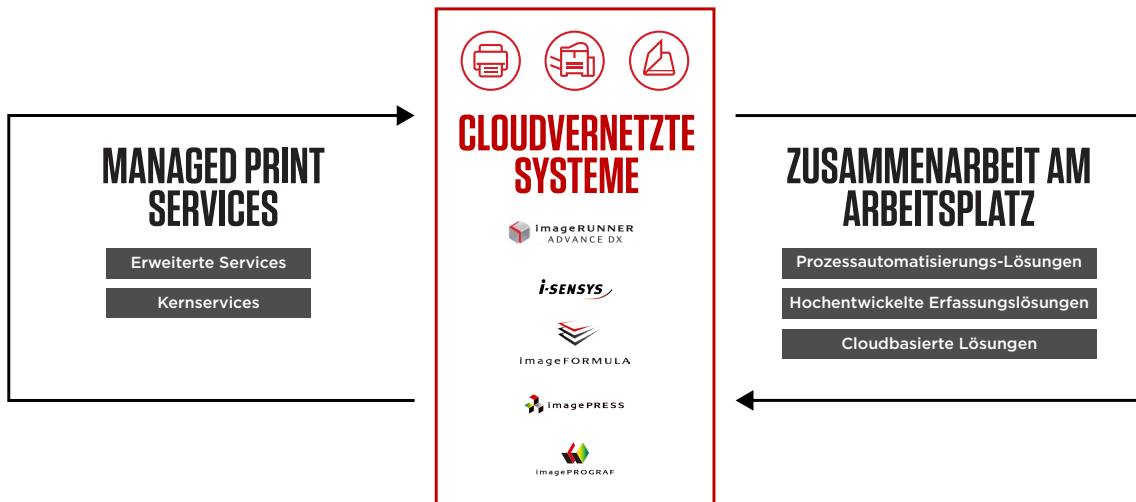
HINWEIS – Bestimmte Funktionen stehen nur in der Kombination von imageRUNNER ADVANCE DX und uniFLOW Online zur Verfügung

KURZÜBERBLICK

- Format:** DIN A3, S/W
- Maximale Papierkapazität:** 6.350 Blatt
- Aufwärmzeit bis zur Befehlseingabe im Quick-Start-Modus:** maximal 4 Sekunden
- Finishing-Optionen:** Sortieren, Zusammentragen, Versatz, Heften, Sattelstichheftung, Lochen, klammerloses Heften, Heften nach Bedarf, V-Falz, Z-Falz, C-Falz
- Mögliche Dateiformate:** PDF, EPS, TIFF, JPEG und XPS
- Druckgeschwindigkeit:** 55-70 Seiten pro Minute (DIN A4)
- Scangeschwindigkeit:** 270 Bilder/Minute (DIN A4)
- Druckersprachen:** UFR II, PCL6, Adobe® PostScript 3™ (optional)
- Druckauflösung:** 1.200 x 1.200 dpi

- Eine hohe Produktivität wird durch branchenführende Druckgeschwindigkeiten und innovative Scantechnik erreicht
- Verbesserte Endverarbeitungsmöglichkeiten und eine erweiterte Formatunterstützung, bessere Medienhandhabung und höhere Produktionsqualität
- Sicheres und bequemes Arbeiten in hybriden Umgebungen mit Systemfunktionen – darunter personalisierte Benutzerzeitplanung, antimikrobielle Schutzfolie (optional) sowie mobiles Drucken und Scannen aus Anwendungen wie der Canon PRINT Business App
- Die höhere Servicefreundlichkeit, mit schneller Installation und einfacher Wartung, sichert die Systemverfügbarkeit
- Die mit uniFLOW Online optional verfügbaren automatisierten Scan-, Such- und Speicherworkflows digitalisieren Dokumente auf einfache Art und Weise mithilfe von Anwendungen wie OneDrive, SharePoint, Concur und DropBox
- Die Cloudsoftware uniFLOW Online Express (uFOE) gewährleistet kontinuierliche Produktivität auch in hybriden Umgebungen
- Leiseres Drucken und Scannen verringert die Umweltauswirkungen und Belastungen am Arbeitsplatz
- McAfee Embedded Control bietet zusammen mit anderen Sicherheitsfunktionen absolute Sicherheit und einen 360-Grad-Schutz für Dokumente, Netzwerke und Systeme

FÜR JEDE HERAUSFORDERUNG EINE MASSGESCHNEIDERTE LÖSUNG



Die Hard- und Software Services von Canon führen unsere überlegene Hard- und Software zu einem integrierten technologischen Ökosystem zusammen, das dazu entwickelt wurde, Ihren digitalen Wandel zu unterstützen. Dieses Angebot verbindet Managed Print Services und Lösungen zur Zusammenarbeit am Arbeitsplatz, um Transparenz und Kontrolle über den gesamten Dokumentenlebenszyklus zu gewinnen.

Canon (Schweiz) AG
Richtstrasse 9
CH-8304 Wallisellen
Canon Helpdesk
Tel. +41 22 567 5858
canon.ch

Canon Austria GmbH
Oberlaaer Straße 233
A-1100 Wien
Canon Helpdesk
Tel. +43 1 360 277 4567
canon.at

Canon Deutschland GmbH
Europark Fichtenhain A10
D-47807 Krefeld
Canon Helpdesk
Tel.: +49 69 299 936 80
canon.de

Canon Inc.
Canon.com
Canon Europe
canon-europe.com
German edition
© Canon Europa N.V., 2022



imageRUNNER ADVANCE DX 6800 Serie

SICHERE, NACHHALTIGE DIN A3-S/W-MULTIFUNKTIONSSYSTEME MIT INTEGRIERTER CLOUDBASIERTER SOFTWARE ZUR BESCHLEUNIGUNG DES DRUCKENS UND DER DIGITALISIERUNG VON DOKUMENTEN

HAUPTKONFIGURATIONSOPTIONEN



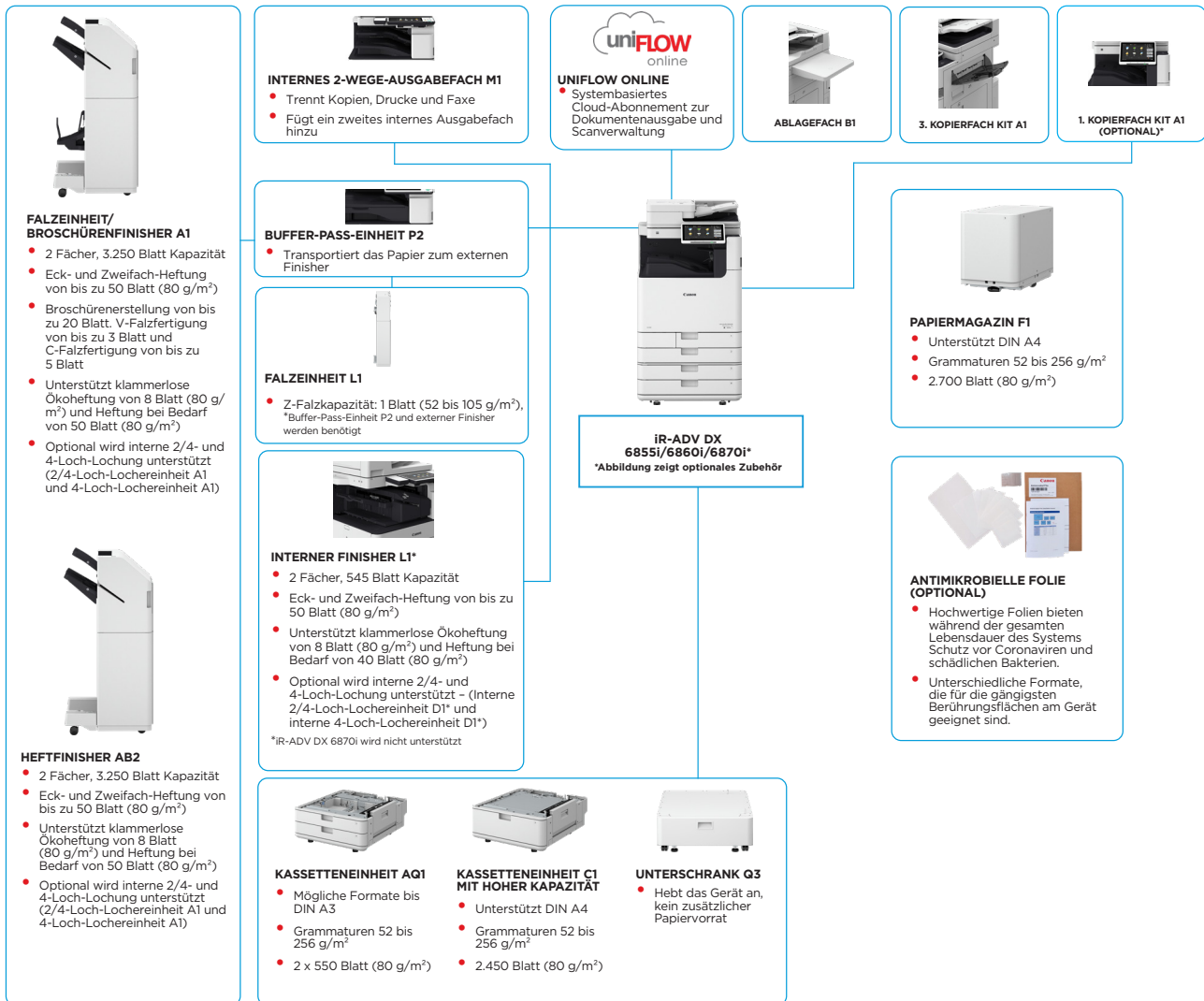
Canon Europe Ltd.
EU 2022-2024 Most Reliable A3 Brand



Canon uniFLOW OnLine
Outstanding Cloud Output Management Solution



Canon Europe Ltd.
EU 2022 Line of the Year



Diese einfache Konfigurationsübersicht dient nur zur Veranschaulichung. Eine vollständige Liste der Optionen und die genauen Kompatibilitätsbeziehungen finden Sie im [Online-Produktkonfigurator](#).

Die Unified Firmware Platform (UFP) gewährleistet in Verbindung mit dem Canon Content Delivery System (CDS), dass die neuesten Upgrades und Sicherheitsfunktionen automatisch verfügbar sind - für ein besseres Nutzererlebnis im gesamten IR ADVANCE DX-Portfolio.

*Zur Unterstützung der Nachhaltigkeit und zur Einsparung von Rohstoffen für Kunststoffe ist das erste Ausgabefach Kit A1 optional.

TECHNISCHE DATEN

imageRUNNER ADVANCE DX 6800 Serie

HAUPTZEICHEN

Gerätetyp

Multifunktionaler DIN A3-S/W-Laserdrucker

Kernfunktionen

Drucken, Kopieren, Scannen, Versenden, Speichern und optionale Faxfunktion

Prozessor

1,8 GHz Dual Core Prozessor

Bedienfeld

25,7 cm großer TFT-LCD-WSVGA-Farb-Touchscreen

Arbeitsspeicher

Serienmäßig: RAM 5 GB
Haupt-CPU: 2 GB
Bildverarbeitungseinheit: 2 GB + 1 GB (für Bildverarbeitung reserviert)

Speicherung

Standard: (SSD) 256 GB
Optional: (SSD) 1 TB

Schnittstellen

NETZWERK
Serienmäßig: 1000Base-T/100Base-TX/10Base-T, WLAN LAN (IEEE 802.11 b/g/n)
Optional: Bluetooth Low Energy
SONSTIGE SCHNITTSTELLEN
Serienmäßig: 1 x USB 2.0 (Host), 1 x USB 3.0 (Host), 1 x USB 2.0 (Device);
Optional: serielle Schnittstelle, Kopierkontrollschnittstelle

Papierkapazität (DIN A4, 80 g/m²)

Serienmäßig: 1.200 Blatt
Mehrzweckeinzug mit 100 Blatt
2 Papierkassetten à 550 Blatt
Maximum: 6.350 Blatt (mit opt. Kassetteneinheit C1 mit hoher Kapazität und Papiermagazin F1)

Ausgabekapazität (DIN A4, 80 g/m²)

Maximum: 3.450 Blatt (mit Heftfinisher AB2 oder Falzereinheit/Broschürenfinisher A1 und 3. Kopierfach Kit A1)

Endverarbeitungsfunktionen

Sortieren, Zusammentragen, Versatz, Heften, Sattelstichheftung, Lochern, klammerloses Heften, Heften nach Bedarf, V-Falz, C-Falz, Z-Falz
* Die Endverarbeitungsfunktionen variieren je nach angeschlossener Option.

Mögliche Papierarten

Mehrzweckeinzug:
Dünnes Papier, Normalpapier, Recyclingpapier, farbiges Papier, schweres Papier, gestrichenes Papier, Transparentpapier, Feinpapier, Folien, Etiketten, vorgelochtes Papier, Briefpapier, Registerkarton, Umschläge
Papierkassette (oben/unten):
Dünnes Papier, Normalpapier, Recyclingpapier, farbiges Papier, schweres Papier, Feinpapier, Folien, vorgelochtes Papier, Briefpapier, Umschläge
* Umschlagzufuhr-Einheit A (Standard) erforderlich

Mögliche Formate

Mehrzweckeinzug:
Standardformate: SRA3, DIN A3, A4, A4R, A5, A5R, A6R, B4, B5, B5R
Benutzerdefinierte Formate: 98 x 139,7 mm bis 320 x 457,2 mm
Freie Formate: 98 x 139,7 mm bis 320 x 457,2 mm
Umschläge: COM 10 (No.10), Monarch, DIN lang, ISO-C5
Benutzerdefinierte Umschlag-Formate: 98 x 90,0 mm bis 320 x 457,2 mm
Obere Kassette:
Standardformate: DIN A4, A5, A5R, A6R, B5
Benutzerdefinierte Formate: 98 x 148 mm bis 297 x 215,9 mm
Umschläge [COM10 (No.10), Monarch, DIN lang, ISO-C5]
Untere Kassette:
Standardformate: DIN A3, A4, A4R, A5, A5R, A6R, B4, B5, B5R
Benutzerdefinierte Formate: 98,0 x 148,0 mm bis 304,8 x 457,2 mm
Umschläge [COM10 (No.10), Monarch, DIN lang, ISO-C5]

Mögliche Grammaturen

Mehrzweckfach: 52 bis 300 g/m²
Papierkassette (oben/unten): 52 bis 256 g/m²
Beidseitiger Druck: 52 bis 256 g/m²

Aufwärmzeit

Schnellstartmodus: max. 4 Sekunden*
* Zeit zwischen dem Einschalten des Systems und dem Erscheinen des Kopier-Icons, das die Eingabebereitschaft des Touchfelds anzeigt.
Aus dem Ruhemodus:
max. 7 Sekunden (iR-ADV DX 6870i)
max. 6 Sekunden (iR-ADV DX 6860i/iR-ADV DX 6855i)
Nach dem Einschalten: max. 6 Sekunden*
* Zeit zwischen dem Einschalten des Systems und der Kopierbereitschaft (nicht Druckreservierung)

Abmessungen (B x T x H)

620 x 722 x 937 mm

Benötigte Stellfläche (B x T)

Standard: 1.138 x 1.162 mm (rechte Abdeckung geöffnet und Mehrzweckfach herausgezogen + Kassetteneinheitsfach geöffnet)
Vollausgestattet: 1.266 x 1.162 mm (Heftfinisher AB2/
Falzereinheit/Broschürenfinisher A1 mit herausgezogenem Erweiterungsfach + Papiermagazin F1 + Kassetteneinheitsfach geöffnet)

Gewicht*

*einschl. normalem Toner

iR-ADV DX 6870i: ca. 93 kg
iR-ADV DX 6860i: ca. 91 kg
iR-ADV DX 6855i: ca. 91 kg

TECHNISCHE DATEN: DRUCKER

Druckgeschwindigkeit (S/W)

iR-ADV DX 6870i
Bis 70 Seiten/Min. (DIN A4, A5*, A5R, A6R*), bis 36 Seiten/Min. (DIN A3), bis 42 Seiten/Min. (A4R)
iR-ADV DX 6860i
Bis 60 Seiten/Min. (DIN A4, A5*, A5R, A6R*), bis 32 Seiten/Min. (DIN A3), bis 36 Seiten/Min. (A4R)
iR-ADV DX 6855i
Bis 55 Seiten/Min. (DIN A4, A5*, A5R, A6R*), bis 29 Seiten/Min. (DIN A3), bis 36 Seiten/Min. (A4R)
* nur einseitig

Druckauflösung (dpi)

1.200 x 1.200

Seitenbeschreibungssprachen

Standard: UFR II, PCL6
Optional: Adobe® PostScript® 3

Direktdruck

Mögliche Dateiformate: PDF, EPS, TIFF, JPEG und XPS

Mobiles Drucken und Drucken aus der Cloud

AirPrint, Mopria, Universal Print von Microsoft, Canon PRINT Business App und uniFLOW Online (optional)
Je nach Anforderungen sind verschiedene Software- und MEAP-basierte Lösungen zum Drucken über mobile bzw. mit dem Internet verbundene Systeme und cloudbasierte Dienste erhältlich.
Weitere Informationen erhalten Sie bei Ihrem Canon Ansprechpartner.

Standardmäßiger Druck

Schriftarten

Android/Windows® 10/Windows® 11/Chrome OS/macOS (11.2.2 oder höher)/iOS (15.2 oder höher)/iPadOS
PS-Schriftarten: 136 Roman-Schriften
PCL-Schriftarten: 93 Roman-, 10 Bitmap-, 2 OCR-Schriftarten, Andalé Mono WT J/K/S/T^{††}
(Japanisch, Koreanisch, vereinfachtes und traditionelles Chinesisch), Barcode-Fonts^{‡‡}

[†]Optionaler internationaler PCL-Schriftensatz A1 erforderlich.
^{‡‡}Optionaler Barcode-Druckkit D1 erforderlich.

Druckfunktionen

Sicheres Drucken, Sicheres Wasserzeichen, Kopf-/Fußzeile, Seitenlayout, beidseitiges Drucken, gemischte Papierformate/Ausrichtungen, Umschlag (vorne/hinten), Tonerreduzierung, Plakatdruck, erzwungene Druckreservierung, Druckdatum, geplantes Drucken, Drucken über virtuellen Druckers

Betriebssystem

UFR II: Windows® 8.1 / 10 / 11, Server 2012 / 2012 R2 / 2016 / 2019 / 2022, Mac OS X (10.11 oder höher)
PCL: Windows® 8.1 / 10 / 11, Server 2012 / 2012 R2 / 2016 / 2019 / 2022
PS: Windows 8.1 / 10 / 11, Server 2012 / 2012 R2 / 2016 / 2019 / 2022, Mac OS X (10.11 oder höher)
PPD: Windows® 8.1 / 10 / 11, MAC OS X (10.11 oder höher)

Stand Januar 2022

TECHNISCHE DATEN: KOPIERER

Kopiergeschwindigkeit (S/W)

iR-ADV DX 6870i
Bis 70 Seiten/Min. (DIN A4, A5*, A5R, A6R*), bis 36 Seiten/Min. (DIN A3), bis 42 Seiten/Min. (A4R)
iR-ADV DX 6860i
Bis 60 Seiten/Min. (DIN A4, A5*, A5R, A6R*), bis 32 Seiten/Min. (DIN A3), bis 36 Seiten/Min. (A4R)
iR-ADV DX 6855i
Bis 55 Seiten/Min. (DIN A4, A5*, A5R, A6R*), bis 29 Seiten/Min. (DIN A3), bis 36 Seiten/Min. (A4R)
* nur einseitig

Ausgabezeit 1. Kopie (DIN A4, S/W)

iR-ADV DX 6870i: ca. max. 2,7 Sekunden
iR-ADV DX 6860i: ca. max. 2,9 Sekunden
iR-ADV DX 6855i: ca. max. 2,9 Sekunden

Kopierauflösung (dpi)

600 x 600

Mehrfachkopien

Bis 9.999 Kopien

Kopierdichte

Automatisch oder manuell (9 Stufen)

Vergrößerung

Zoom: 25 bis 400 % (in 1%-Stufen)
Feste Zoomstufen: 25, 50, 70, 100 (1:1), 141, 200, 400 %

Kopierfunktionen

Feste Bereichs-Zoomstufen, beidseitig, Dichteregulierung, Auswahl der Vorlagenart, Unterbrechungs-Modus, Buch auf zwei Seiten, beidseitige Vorlage, Joberstellung, N auf 1, Deckblatt hinzufügen, Zuschneiden, Vorlagen unterschiedlicher Größe, Seitennummerierung, Nummerierung der Kopiensätze, Schärfe, Randentfernung, Sicheres Wasserzeichen, Druckdatum, Bündstg, Druck & Prüfung, Negativ/Positiv, Bildwiederholung, Auftragsblöcke zusammenlegen, Spiegelbild, im Mailbox speichern, Bildüberlagerung, Ausweiskopie, Überspringen leerer Seiten, Vorlagen mit beliebigen Formaten, Reserviertes Kopieren, Musterkopie

TECHNISCHE DATEN: SCANNER

Typ

Automatischer Vorlageneinzug bei beidseitigem Single-Pass-Modus [2-seitig auf 2-seitig (automatisch)]
* Mehrfacheinzugs-Erkennung wird unterstützt.

Papierkapazität Dokumenteneinzug (80 g/m²)

Bis zu 200 Blatt

Verarbeitbare Vorlagen und Gewichte

Vorlagenglas: Blätter, Buch, dreidimensionale Objekte
Grammaturen Dokumenteneinzug:
Einseitig: 38 bis 220 g/m²
Beidseitig: 38 bis 220 g/m²
* Verarbeitbare Grammaturen bei A6R und kleiner liegen zwischen 50 und 220 g/m².

Mögliche Formate

Scangröße Vorlagenglas: bis zu 297 x 431,8 mm
Formate Vorlageneinzug:
DIN A3, A4, A4R, A5, A5R, A6R, B4, B5, B5R, B6R
Benutzerdefinierte Formate: 70 x 139,7 mm bis 304,8 x 431,8 mm

Scangeschwindigkeit Bilder pro Minute (S/W/Farbe: DIN A4)

Einseitig: 135/135 (300 x 300 dpi, senden), 80/80 (600 x 600 dpi, kopieren),
Beidseitig: 270/270 (300 x 300 dpi, senden), 160/90 (600 x 600 dpi, kopieren),

Scanauflösung (dpi)

Kopierscan: 600 x 600 dpi
Scan zum Senden: (Push) 600 x 600 (SMB/FTP/WebDAV/IFAX), (Pull) 600 x 600
Scan zum Faxen: 600 x 600 dpi

Technische Daten: Pull-Scan

Netzwerk ScanGear Farbe TWAIN und WIA (gilt für beide)
Mögliche Betriebssysteme: Windows® 8.1 / 10 / 11, Server 2012 / 2012 R2 / 2016 / 2019 / 2022
Stand November 2021

Scanverfahren

Push-Scan, Pull-Scan, Scannen zu Mailbox, Scannen zu Advanced Space, Scan-to-Network, auf Speichermedium scannen (USB-Stick), Scannen zu Mobilgeräten, Scannen zu Clouddiensten (uniFLOW Online - optional)

TECHNISCHE DATEN: SENDEN

Ziel

Serienmäßig: E-Mail/Internetfax (SMTP), SMB3.0, FTP, FTPS
WebDAV, Mailbox
Optional: Super G3-FAX, IP-Fax

Adressbuch

LDAP (2.000)/Lokal (1.600)/Kurzwahl (200)

Sendeauflösung (dpi)

Push: bis 600 x 600
Pull: bis 600 x 600

Kommunikationsprotokoll

Datei: FTP (TCP/IP), SMB3.0 (TCP/IP), WebDAV
E-Mail/1-Fax: SMTP, POP3

Dateiformat

TIFF, JPEG, PDF (komprimiert, durchsuchbar, Richtlinie anwenden, Optimieren für Web, PDF A/1-b, Trace & Smooth, verschlüsselt, Gerätesignatur, Benutzersignatur), XPS (komprimiert, durchsuchbar, Gerätesignatur, Benutzersignatur), Office Open XML (PowerPoint, Word)



TECHNISCHE DATEN

imageRUNNER ADVANCE DX 6800 Serie

Universelle Sendefunktionen	Auswahl der Vorlagenart, beidseitige Vorlage, 2-Seiten-Buchkopie, Vorlagen mit unterschiedlichen Formaten, Kontrasteinstellung, Schärfe, Feste Größenverhältnisse, Rahmenentfernung, Joberstellung, zeitversetztes Senden, Vorschau, Jobberledigungsinfo, Dateiname, Betreff/Nachricht, Antworten, E-Mail-Priorität, TX-Bericht, Erkennen der Vorlagenausrichtung, Überspringen leerer Vorlagen	TECHNISCHE DATEN: UMWELT	Temperatur: 10 bis 30 °C Relative Luftfeuchte: 20 bis 80 % 220-240 V, 50/60 Hz, 6 A
TECHNISCHE DATEN: FAX		Betriebsumgebung	Maximum: iR-ADV DX 6870i: ca. 2.300 W iR-ADV DX 6860i: ca. 2.300 W iR-ADV DX 6855i: ca. 1.800 W Kopieren: iR-ADV DX 6870i: ca. 869 W ¹ iR-ADV DX 6860i: ca. 798 W ¹ iR-ADV DX 6855i: ca. 780 W ¹ Standby: iR-ADV DX 6870i: ca. 47,54 W ¹ iR-ADV DX 6860i: ca. 46,14 W ¹ iR-ADV DX 6855i: ca. 42,53 W ¹ Ruhemodus: ca. max. 0,52 W ²
Maximale Anzahl der Leitungen	1	Stromversorgung	¹ Referenzwert; 1 Einheit gemessen ² 0,52 W im Ruhemodus werden aufgrund bestimmter Einstellungen nicht unter allen Umständen erreicht.
Modemgeschwindigkeit	Super G3 mit bis zu 33,6 Kbps G3: 14,4 Kbps	Stromverbrauch	Typischer durchschnittlicher Stromverbrauch (TEC): iR-ADV DX 6870i: 0,85 kWh iR-ADV DX 6860i: 0,71 kWh iR-ADV DX 6855i: 0,67 kWh
Komprimierungsverfahren	MH, MR, MMR, JBIG		*nach Energy Star 3.0 (USA)
Auflösung (dpi)	Ultra Fein: 400 x 400 dpi; Super Fein: 200 x 400 dpi, Fein: 200 x 200, Normal: 200 x 100		
Sende-/Empfangsformate	Senden: DIN A3, A4, A4R, A5 ¹ , A5R ¹ , B4, B5 ² , B5R ¹ Empfangen: DIN A3, B4, A4, A4R, A5R, B5, B5R ¹ versickt als DIN A4 ² versickt als B4 kurz	Geräuschpegel (S/W)	Schalleistungspegel (LwAd) In Betrieb (einseitig) iR-ADV DX 6870i: 68,7 dB* iR-ADV DX 6860i: 67,3 dB* iR-ADV DX 6855i: 67,2 dB* * Referenzwert: gemessen gemäß ISO7779, beschrieben gemäß ISO9296 (2017)
Faxspeicher	Bis zu 30.000 Seiten (2.000 Aufträge)		Schalldruck (LpAd) Unmittelbare Nähe: In Betrieb (einseitig): 51,3 dB* (iR-ADV DX 6870i), 49,9 dB* (iR-ADV DX 6860i), 49,8 dB* (iR-ADV DX 6855i) Standby: 25 dB* * Referenzwert: gemessen gemäß ISO7779, beschrieben gemäß ISO9296 (2017)
Kurzwahlspeicher	Max. 200	Standards	Blauer Engel (DE-UZ 219)
Gruppenwahlliste / Gegenstellen	Max. 199 Gegenstellen	VERBRAUCHSMATERIAL	
Rundsenden	Max. 256 Gegenstellen	Toner-Cartridges	C-EXV 61 Toner BK
Speicherschutz	Ja	Toner (geschätzte Ergiebigkeit bei 6 % Flächendeckung)	C-EXV 61 Toner BK: 71.500 Seiten
Faxfunktionen	Name des Absenders (TTI), Telefonleitungswahl (beim Faxen), direktes Senden, zeitversetztes Senden, Vorschau, Jobberledigungsinfo, TX-Bericht, Übertragungsunterbrechung, Rundsendungen, Senden per Kennwort/ Unteradresse, vertrauliches Postfach, 2-on-1-Log.	SOFTWARE- UND DRUCKERMANAGEMENT	
TECHNISCHE DATEN: SPEICHER		Nachverfolgung und Berichterstellung	Universal Login Manager (ULM) uniFLOW Online Express * Weitere Informationen finden Sie unter uniFLOW Online Express uniFLOW Online
Mailbox (mögliche Anzahl)	100 Nutzerpostfächer 1 Speicher RX-Eingangspostfach, 50 vertrauliche Fax-Eingangspostfächer max. 30.000 Seiten (2.000 Aufträge) werden gespeichert	Werkzeuge für Fernwartung	iWEMC eMaintenance Content Delivery System
Advanced Space	Kommunikationsprotokoll: SMB oder WebDAV Mögliche Client-Betriebssysteme: Windows 8.1 / 10 Gleichzeitige Verbindungen (max.): SMB: 64, WebDAV: 3	Scansoftware	Network ScanGear
Unter Advanced Space verfügbare Festplattengröße	Serienmäßig: 16 GB (Optional: max. 480 GB)	Optimierwerkzeuge	Canon Treiberkonfigurations-Tool
Advanced Space-Funktionen	Authentifizierung für Advanced Space-Login, Sortierfunktion, Drucken eines kennwortgeschützten PDF, imageWARE Secure Audit Manager Support, Suche, Dateivorschau, Authentifizierungs-Management, Open-to-public, URI TX, Backup/Wiederherstellung	Plattform	MEAP (multifunktionale eingebettete Anwendungsplattform)
TECHNISCHE DATEN: SICHERHEIT		Dokumentenveröffentlichung	Kofax PowerPDF Advanced (optional)
Authentifizierungs- und Zugangskontrolle	Nutzerauthentifizierung (Bild-Login, Bild- und PIN-Login, Karten-Login, Login per Benutzername und Kennwort, Login per Funktionsebene, mobiles Login), Authentifizierung per Abteilungs-ID (Abteilungs-ID- und PIN-Login, Login per Funktionsebene), uniFLOW Online Express (PIN-Login, Bild-Login, Bild- und PIN-Login, Karten-Login, Karten- und PIN-Login, Login per Benutzername und Kennwort, Abteilungs-ID- und PIN-Login, Login per Funktionsebene), Zugriffsverwaltungssystem (Zugangskontrolle) * Kartenleseeinheiten sind optional, Informationen entnehmen Sie bitte dem Hardwarezubehör Aktivierung notwendig	PAPIERZUFUHR-OPTIONEN	
Dokumentensicherheit	Drucksicherheit (Sicheres Drucken, verschlüsseltes sicheres Drucken, erzwungene Druckreservierung, uniFLOW Sicheres Drucken ¹), Dateneingangssicherheit (vertrauliches Fax-Eingangspostfach mit automatischer Weiterleitung von empfangenen Dokumenten), Scansicherheit (verschlüsseltes PDF, Gerätesignatur PDF/XPS, Benutzersignatur PDF/XPS, Adobe LiveCycle ² Rechtmanagement ES2.5 Integration), Postfachsicherheit (Kennwortschutz, Advanced Space-Zugangskontrolle), Schutz für gesendete Daten (Einstellung zur Abfrage eines Kennworts pro Übertragung, Strenge E-Mail/Dateiübertragungsfunktionen, Faxnummern-Bestätigung, Faxtreiber-Übertragungen erlauben/ einschränken, Senden aus dem Verlauf erlauben/ einschränken, S/MIME-Unterstützung), Dokumentenverfolgung (sicheres Wasserzeichen) ¹ uniFLOW Online/uniFLOW erforderlich	Kassetteneinheit AQ1	Papierkapazität: 2 x 550 Blatt (80 g/m ²) Papierarten: dünnes Papier, Normalpapier, Recyclingpapier, farbiges Papier, schweres Papier, Feinpapier, Folien, vorgelochtes Papier, Briefpapier Papierformate: DIN A3, DIN A4, A4R, DIN A5, A5R, A6R, B4, B5, B5R Benutzerdefinierte Formate: 98,0 x 148,0 mm bis 304,8 x 457,2 mm Grammatik: 52 bis 256 g/m ² Abmessungen (B x T x H): 62 x 66 x 25,1 cm (bei Anschluss an die Haupteinheit) Gewicht: ca. 22 kg
Netzwerksicherheit	TLS 1.3, IPsec, IEEE802.1X Authentifizierung, SNMPv3, Firewall-Funktionen (IP/MAC-Adressen filtern), Unterstützung zweifacher Netzwerke (LAN/WLAN, WLAN/WLAN), Abschalten ungenutzter Funktionen (Aktivierung/Deaktivierung der Benutzeroberfläche für den Fernzugriff und der USB-Schnittstelle), Trennung der G3-Fax-Kommunikationsleitungen vom LAN, Trennung der USB-Ports vom LAN, Verhinderung der Ausführung von in der Advanced Box gespeicherten Dateien, Viruswarnungen beim Scannen und Senden per E-Mail	Kassetteneinheit A1 mit hoher Kapazität	Papierkapazität: 2.450 Blatt (80 g/m ²) Papierarten: dünnes Papier, Normalpapier, Recyclingpapier, farbiges Papier, schweres Papier, Feinpapier, vorgelochtes Papier, Briefpapier Format: DIN A4 Grammatik: 52 bis 256 g/m ² Abmessungen (B x T x H): 62 x 66 x 25,1 cm (bei Anschluss an die Haupteinheit) Gewicht: ca. 29 kg
Systemsicherheit	SSD-Festplattenschutz (SSD-Festplattenverschlüsselung (FIPS140-2 validiert), SSD-Festplattensperre, Standard-SSD-Festplatteninitialisierung, Trusted Platform Module (TPM 2.0), verdeckte Auftragsprotokollierung, Schutz der Software-Integrität des MFD, Überprüfung der Software-Integrität des MFD (Systemüberprüfung beim Rechnerstart, Eindringungserkennung während des Betriebs durch McAfee Embedded Control), HCD-PP Common Criteria Certification (Bestätigung steht noch aus)	Papiermagazin F1	Papierkapazität: 2.700 Blatt (80 g/m ²) Papierarten: Dünnes Papier, Normalpapier, farbiges Papier, Recyclingpapier, schweres Papier, vorgelochtes Papier Papierformat: DIN A4, B5 Grammatik: 52 bis 256 g/m ² Abmessungen (B x T x H): 34,4 x 63 x 44 cm (bei Anschluss an die Haupteinheit) Gewicht: ca. 31 kg
Systemmanagement und Protokollierung	Administrator-Kennwort, Digitales Zertifikat und Schlüsselmanagement, Audit-Protokoll, Verbindung zu externen Sicherheitsprüfsystemen (Sicherheitsinformations- und Ereignismanagement), Scandaten-Protokollierung, Sicherheitsrichtlinien-Einstellung	AUSGABEOPTIONEN*	*Die Papierkapazität kann je nach Papiersorte und Format schwanken.
		1. Kopierfach Kit A1	Kapazität (bei 80 g/m ² -Papier): DIN A4, DIN A5, A5R, A6R, B5: 250 Blatt SRA3, DIN A3, A4R, B4, B5: 100 Blatt Grammatik: 52 bis 300 g/m ² Abmessungen (B x T x H): 454 x 493 x 114 mm Gewicht: 1,2 kg



TECHNISCHE DATEN

imageRUNNER ADVANCE DX 6800 Serie

Internes Zweifachfach M1	<p>Kapazität (bei 80 g/m²-Papier) Oberes Fach: A4, A5, A5R, A6R, B5: 100 Blatt SRA3, DIN A3, A4R, B4, B5R: 50 Blatt Unteres Fach (erste Kopierfach-Kit A1): DIN A4, DIN A5, A5R, A6R, B5: 250 Blatt SRA3, DIN A3, A4R, B4, B5R: 100 Blatt Grammatur: 52 bis 300 g/m² Abmessungen (B x T x H): 42,8 x 40,5 x 8,8 cm Gewicht: ca. 0,7 kg</p>	Lochereinheit A1 (2/4 Löcher):	<p>(Heftfinisher AB2 oder Falzereinheit/Broschürenfinisher A1 erforderlich) 2 oder 4 Löcher Mögliche Grammaturen beim Locher: 52 bis 300 g/m² Mögliche Formate beim Locher: 2-Loch: DIN A3, DIN A4, A4R, DIN A5, B4, B5, B5R 4-Loch: DIN A3, A4</p>
3. Kopierfach Kit A1	<p>Kapazität (bei 80 g/m²-Papier): DIN A4, A5R, B5: 100 Blatt DIN A3, A4R, B4, B5R: 75 Blatt Abmessungen (B x T x H): 44,2 x 37,3 x 17,6 cm (bei Anschluss an die Haupteinheit und ausgefahrenem Zusatzfach) Gewicht: 0,5 kg</p>	Lochereinheit A1 (4 Löcher)	<p>(Heftfinisher AB2 oder Falzereinheit/Broschürenfinisher A1 erforderlich) Vier Löcher Mögliche Grammaturen beim Locher: 52 bis 300 g/m² Mögliche Formate beim Locher: 4-Loch: DIN A3, A4, A4R, A5, B4, B5, B5R</p>
Interner Finisher L1 (IR-ADV DX 6870i wird nicht unterstützt)	<p>Kapazität (bei 80 g/m²-Papier): Oberes Fach: SRA3, A3, A4, A4R, A5, A5R, A6R, B4, B5, B5R: ca. 45 Blatt Unteres Fach: A4, A5, A5R, B5: ca. 500 Blatt, SRA3, DIN A3, A4R, B4, B5R: 250 Blatt, A6R: 30 Blatt Umschläge: 10 Blatt Grammatur: 52 bis 300 g/m² Heftposition: Ecke, Doppelheftung Heftkapazität: (52 bis 90 g/m²) DIN A4, B5: 50 Blatt A4R: 40 Blatt DIN A3, B4: 30 Blatt Öko-Heftung: DIN A3, A4, B4, B5: 10 Blatt (52 bis 64 g/m²) 8 Blatt (65 bis 81,4 g/m²) 6 Blatt (82 bis 105 g/m²) Heften nach Bedarf: 40 Blatt (80 g/m²) Abmessungen (B x T x H): 74,3 x 52,5 x 225 mm (bei Anschluss an die Haupteinheit und ausgefahrenem Zusatzfach) Gewicht: ca. 9,1 kg</p>	HARDWAREZUBEHÖR Kartenlesegeräte Sonstige	<p>Verschiedene Kartenlesegeräte sind verfügbar, z.B. MiCard Plus. Für weitere Informationen wenden Sie sich bitte an Ihr Canon Büro vor Ort. Kopierkartenlesegerät F1 IC-Kartenleser-Box für Tastatur mit Ziffernblock A1 Druckerabdeckung M2 Registerkartenzufuhr F1 Buffer-Pass-Einheit P2 Ablagefach B1 Tastatur mit Ziffernblock A2 Sofort-Hefter B1 (optional)</p> <p>250 GB SSD-A1 (Nutzung mit Spiegelungs-Kit A1) 1 TB SSD A1 SSD-Spiegelungs-Kit A1</p>
Heftfinisher AB2	<p>(Buffer-Pass-Einheit P2 erforderlich) Kapazität (bei 80 g/m²-Papier): Oberes Fach: A4, DIN A5, A5R, A6R, B5: ca. 250 Blatt, SRA3, A3, A4R, B4, B5R: ca. 125 Blatt Unteres Fach: DIN A4, A5, A5R, B5: 3.000 Blatt, SRA3, DIN A3, A4R, B4, B5R: 1.500 Blatt, A6R: 250 Blatt Umschläge: Monarch - 30 Blatt COM10 No. 10, DIN lang, ISO-C5: 100 Blatt Grammaturen: Oberes Fach: 52 bis 256 g/m² Unteres Fach: 52 bis 300 g/m² Heftposition: Ecke, Doppelheftung Heftkapazität: (52 bis 90 g/m²) DIN A4, B5: 50 Blatt A4R: 40 Blatt DIN A3, B4: 30 Blatt Öko-Heftung: DIN A3, A4: 10 Blatt (52 bis 64 g/m²) 8 Blatt (65 bis 81,4 g/m²) 6 Blatt (82 bis 105 g/m²) Heften nach Bedarf: 50 Blatt (52 bis 90 g/m²) Abmessungen (B x T x H): 63,7 x 62,3 x 1.142 mm (bei ausgefahrenem Zusatzfach) Gewicht: ca. 31 kg</p>	SYSTEM- UND KONTROLLOPTIEN Druckzubehör Drucken von Barcodes Systemzubehör Faxzubehör	<p>Internationaler PCL-Schriftensatz A1 PS-Druckerkit BC1 Barcodedruck-Kit D1 Kopierkontrollschnittstelle-Kit A1 Serielle-Schnittstellen-Kit K3 Anschluss-Kit A3 für Bluetooth LE Super G3-Fax-Karte AX1 Remote Fax-Kit A1 IP FAX Expansion-Kit B1</p>
Falzereinheit/Broschürenfinisher A1	<p>(Buffer-Pass-Einheit P2 erforderlich) (Schließt die obenstehenden technischen Daten des Heftfinisher AB2 ein.) Papierformat für Sattelstichheftung: DIN A3, A4R, B4 Kapazität Sattelstichheftung: 10 Sätze à 20 Blatt (52 bis 81,4 g/m²), einschl. 1 Umschlagblatt (52 bis 256 g/m²) V-Falz Kapazität: bis zu 3 Blatt (52 bis 105 g/m²) C-Falz Kapazität: bis zu 5 Blatt (52 bis 128 g/m²) Abmessungen (B x T x H): 63,7 x 62,3 x 1.142 mm (bei ausgefahrenem Zusatzfach) Gewicht: ca. 57 kg</p>	WEITERE OPTIONEN Zubehör für den Systemzugang Verbrauchsmaterial	<p>Griff für Originaleinzug A1 Sprachsteuerungs-Kit G1 Sprachsteuerungs-Kit D1 Heftklammern P1 (2 x 5.000 Stück) Heftklammern-Cartridge Y1 (2 x 2.000 Stück)* * nur für Broschürenfinisher</p>
Falzereinheit L1	<p>(Buffer-Pass-Einheit P2 und externer Finisher erforderlich) Papierformat: DIN A3, DIN A4, B4 Z-Falz Kapazität: 1 Blatt (52 bis 105 g/m²) Abmessungen (B x T x H): 201 x 579 x 896 mm Gewicht: ca. 12 kg</p>	Systemschutz	<p>Antimikrobielle Folie* - Unterschiedliche Formate, die für die gängigsten Berührungsf lächen am Geräte geeignet sind. * Anbringung durch einen Techniker wird empfohlen</p>
Interner 2-/4-Loch-Locher D1 (IR-ADV DX 6870i wird nicht unterstützt)	<p>(Integrierter Finisher L1 erforderlich) 2 oder 4 Löcher Mögliche Grammaturen beim Locher: 52 bis 300 g/m² Mögliche Formate beim Locher: 2-Loch: DIN A3, DIN A4, A4R, DIN A5, B4, B5, B5R 4-Loch: DIN A3, A4</p>		
Interner 4-Loch-Locher D1 (IR-ADV DX 6870i wird nicht unterstützt)	<p>(Integrierter Finisher L1 erforderlich) Vier Löcher Mögliche Grammaturen beim Locher: 52 bis 300 g/m² Mögliche Formate beim Locher: 4-Loch: DIN A3, DIN A4, A4R, DIN A5, B4, B5, B5R</p>		

Software und Lösungen



Zertifizierungen und Kompatibilität



Canon Deutschland GmbH
Europark Fichtenhain A10
D-47807 Krefeld
Canon Helpdesk
Tel.: +49 69 299 936 80
canon.de

Canon Austria GmbH
Oberlaaer Straße 233
A-1100 Wien
Canon Helpdesk
Tel. +43 1 360 277 4567
canon.at

Canon (Schweiz) AG
Richtstrasse 9
CH-8304 Wallisellen
Canon Helpdesk
Tel. +41 22 567 5858
canon.ch

Canon Inc.
canon.com
Canon Europe
canon-europe.com
German edition
© Canon Europa N.V., 2022

