



imageRUNNER ADVANCE DX C3900 Serie

SICHER VERBINDEN, DIGITAL TRANSFORMIEREN

OPTIMALE LEISTUNG UND UNVERGLEICHICHE ANWENDERERFAHRUNG DURCH INNOVATIVE TECHNOLOGIEN

Die Zukunft des Drucks ist digital. Die Canon imageRUNNER ADVANCE DX Systeme sind eine neue Generation intelligenter, multifunktionaler Geräte, die entwickelt wurden, um jeden Schritt Ihres digitalen Wandels zu unterstützen und zu beschleunigen. In ihnen steckt die Canon imageRUNNER ADVANCE-DNA, modernste Technologie und Software, die sich perfekt ergänzen, um Dokumente zu digitalisieren, Workflows zu automatisieren und zu optimieren. Wir entwickeln unsere Technologie kontinuierlich weiter, damit Sie sich bei der Nutzung von Canon Systemen sicher und gut aufgehoben fühlen.

Die imageRUNNER ADVANCE DX C3900 Serie von Canon bietet erhöhte Sicherheit und bequeme Wartungsfreundlichkeit mit intelligenten Dokumentenworkflows und einer brillanten Bildqualität. Ideal für kleine bis mittlere Büros und große Unternehmen, die nach einem vielseitigen und effizienten Multifunktionssystem suchen. Diese leisen und nachhaltigen Systeme lassen sich nahtlos in hybride Arbeitsumgebungen einbinden. uniFLOW Online Express ist serienmäßig installiert und bietet ein zentrales Systemmanagement und sichere Zusammenarbeit via Cloud.



CLOUDANBINDUNG



SICHERHEIT



PRODUKTIVITÄT



NACHHALTIGKEIT



**WARTUNGS-
FREUNDLICHKEIT**

Canon

imageRUNNER ADVANCE DX C3900 Serie

CLOUD-ANBINDUNG

- Die serienmäßige cloudbasierte Software uniFLOW Online Express bietet eine integrierte Lösung für noch mehr Sicherheit und einfacheres Druckmanagement
- Dokumente von überall aus sicher scannen und drucken durch überragende Cloud-Anbindung mit uniFLOW Online*
- Die MEAP-Plattform von Canon optimiert Prozesse durch die Einbindung leistungsstarker Dokumenten-, Erfassungs- und Ausgabefunktionen wie uniFLOW Online*
- Das System bietet native Anwendungen wie AirPrint, Mopria, Universal Print von Microsoft und die Canon PRINT Business App

SICHERHEIT

- Systemüberprüfung beim Start mit Unterstützung der Plattform-Firmware-Resilienz (NIST SP800-193) und der automatischen Wiederherstellung, SIEM-Unterstützung und McAfee Embedded Control analysieren das System in Echtzeit, um Angriffe von außen zu entdecken und zu verhindern
- TPM 2.0 (Trusted Platform Module) ist serienmäßig installiert und speichert Verschlüsselungscodes, z. B. Kennwörter, sicher ab
- Definieren Sie die Systemauthentifizierung, Zwei-Faktor-Absicherung und Beschränkungen für Systemfunktionen sowohl auf Systemebene als auch für die Sicherheit in der Cloud
- Die verschlüsselte Speicherung auf SSD erhöht den Datenschutz nochmals und ist ausfallsicherer und widerstandsfähiger gegen Vibrationen und Stöße

- Nutzen Sie uniFLOW Online* für verbessertes, sicheres und mobiles Drucken sowie Gästezugriffe von einem beliebigen Gerät.
- Datenschutz in Ihrem Netzwerk wird durch IPsec, Port-Filterung und TLS 1.3-Unterstützung sichergestellt
- Erhöhen Sie die Sicherheit zusätzlich mit dem einfach zu programmierenden Security Navigator, oder lassen Sie die Experten von Canon die beste Lösung für Ihre Geschäftsumgebung entwickeln

PRODUKTIVITÄT

- Drucken und Scannen von bis zu 35 Seiten oder 270 Bilder pro Minute
- Automatische Dateiablage durch den cloudbasierten Filing Assist von uniFLOW Online*
- Mehr Sicherheit bei der Bedienung ohne Beeinträchtigung des Bedienkomforts: Eine optionale antimikrobielle Folie kann an den gängigen Berührungspunkten angebracht werden**
- Effiziente Digitalisierung der Dokumente auf Knopfdruck und über Kurzwahltasten auf dem Home-Bildschirm
- Flexibles, hybrides Arbeiten mit der optionalen W-LAN-Schnittstelle und minimalen Systemeingaben aufgrund der durchgängigen Nutzererfahrung, die die Canon PRINT Business App bietet

NACHHALTIGKEIT

- Bearbeiten Sie die Druckeinstellungen auf Systemebene, um Papier- und Tonerverschwendung zu reduzieren
- Reduzierte Betriebsgeräusche durch die Schalldämmung des Gehäuses ermöglichen einen leisen Betrieb und verhindern Störungen der anderen Mitarbeiter
- Der „Eco Recovery“-Modus senkt den Stromverbrauch, so werden Energie und Kosten gespart
- Hochwertiges, fehlerfreies Scannen durch das fortschrittliche, schmutzabweisende Vorlagenglas mit digitaler Schräglagenkorrektur – das vermeidet Ausschuss
- Ökoheftung reduziert die Kosten für Heftklammern und schont die Umwelt – alles für eine nachhaltige Dokumentenproduktion und -verwaltung

WARTUNGSFREUNDLICHKEIT

- Sparen Sie Kosten und erhöhen Sie die Betriebszeit des Systems mit innovativen Verbesserungen beim regelmäßigen Tausch von Komponenten – ein wichtiger Bestandteil unseres fortschrittlichen imageRUNNER ADVANCE DX-Portfolios
- Die Vorhersage der Lebensdauer von Verschleißteilen ermöglicht den systematischen Austausch von Teilen zur Reduzierung der Servicekosten
- Die Anwender können die Verschleißteile einfach, schnell, präzise und sicher austauschen und so die Technikerbesuche reduzieren

* uniFLOW Online ist als system- oder nutzerbasiertes Cloud-Abonnement zur Dokumentenausgabe und Scanverwaltung verfügbar. Je nach betrieblichen Anforderungen können die Anwender auf uniFLOW Online aufrufen, um eine Reihe von Vorteilen zu nutzen: höhere Sicherheit durch Benutzerauthentifizierung. Individuelle Workflows für mehr Produktivität. Weniger Abfall durch Jobfreigabe direkt am System. Intuitive Cloud-Oberfläche zur Nutzung von Echtzeitdaten. Kostenreduzierung durch bessere Kontrolle der Zugriffe und Nutzung.
** Es wird empfohlen, dass die Folie von einem Servicetechniker angebracht wird.

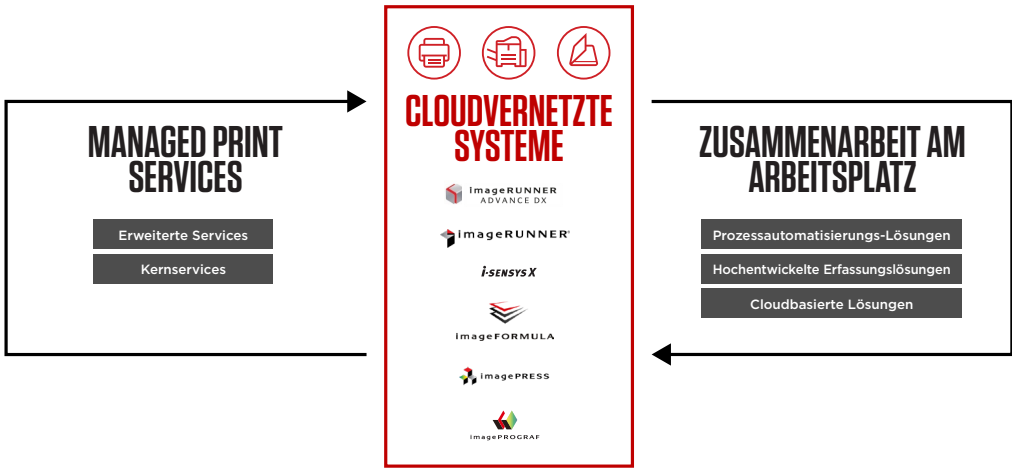
HINWEIS – Bestimmte Funktionen stehen nur in der Kombination von imageRUNNER ADVANCE DX und uniFLOW Online zur Verfügung

KURZÜBERBLICK

- Format:** DIN A3, Farbe
- Maximale Papierkapazität:** 2.300 Blatt
- Aufwärmzeit bis zur Befehlseingabe im Quick-Startup-Modus:** max. 4 Sekunden
- Endverarbeitungsmöglichkeiten:** Sortieren, Zusammentragen, Versetzen, Heften, Sattelstichheften, Lochen, Ökoheftung, Heftung-on-Demand
- Mögliche Dateiformate:** PDF, EPS, TIFF, JPEG und XPS
- Druckgeschwindigkeit:** 22–35 Seiten/Min.
- Scangeschwindigkeit:** 270 Bilder/Min. (DIN A4, 300 dpi)
- Druckersprachen:** UFR II, PCL6, Adobe® PostScript®3™
- Druckauflösung:** bis zu 1.200 x 1.200 dpi

- Eine hohe Produktivität wird durch branchenführende Druckgeschwindigkeiten und innovative Scantechnik erreicht.
- Die Cloudsoftware uniFLOW Online Express gewährleistet kontinuierliche Produktivität auch in hybriden Umgebungen.
- Sicheres und bequemes Arbeiten in hybriden Umgebungen mit Systemfunktionen – darunter personalisierte Benutzerzeitplanung, antimikrobielle Schutzfolie (optional) sowie mobiles Drucken und Scannen aus Anwendungen wie der Canon PRINT Business App.
- Systemüberprüfung beim Systemstart, McAfee Embedded Control, TPM 2.0 und SIEM-Unterstützung schützen Dokumente, Netzwerk und System.
- Verbesserte Endverarbeitungsmöglichkeiten und die Verarbeitung von zusätzlichen Papiersorten sorgen für eine höhere Produktionsqualität.
- Einfache Wartung und Servicefreundlichkeit stellen die Systemzuverlässigkeit sicher und erhöhen die Verfügbarkeit.
- Effiziente Digitalisierung der Dokumente durch automatisierte Workflows in Verbindung mit Anwendungen wie OneDrive, SharePoint, Concur, Dropbox und Microsoft Teams (uniFLOW Online erforderlich*).
- Leiseres Drucken und Scannen verringern die Umweltauswirkungen und Belastungen am Arbeitsplatz.

FÜR JEDE HERAUSFORDERUNG EINE MASSGESCHNEIDERTE LÖSUNG



Die Hard- und Software Services von Canon führen unsere überlegene Hard- und Software zu einem integrierten technologischen Ökosystem zusammen, das dazu entwickelt wurde, Ihren digitalen Wandel zu unterstützen. Dieses Angebot verbindet Managed Print Services und Lösungen zur Zusammenarbeit am Arbeitsplatz, um Transparenz und Kontrolle über den gesamten Dokumentenlebenszyklus zu gewinnen.



Canon Deutschland GmbH
Europark Fichtenhain A10
D-47807 Krefeld
Canon Helpdesk
Tel.: +49 30 9158 9012
canon.de

Canon Austria GmbH
Oberlaaer Straße 233
A-1100 Wien
Canon Helpdesk
Tel. +43 1 360 277 4567
canon.at

Canon (Schweiz) AG
Richtstrasse 9
CH-8304 Wallisellen
Canon Helpdesk
Tel. +41 22 567 5858
canon.ch

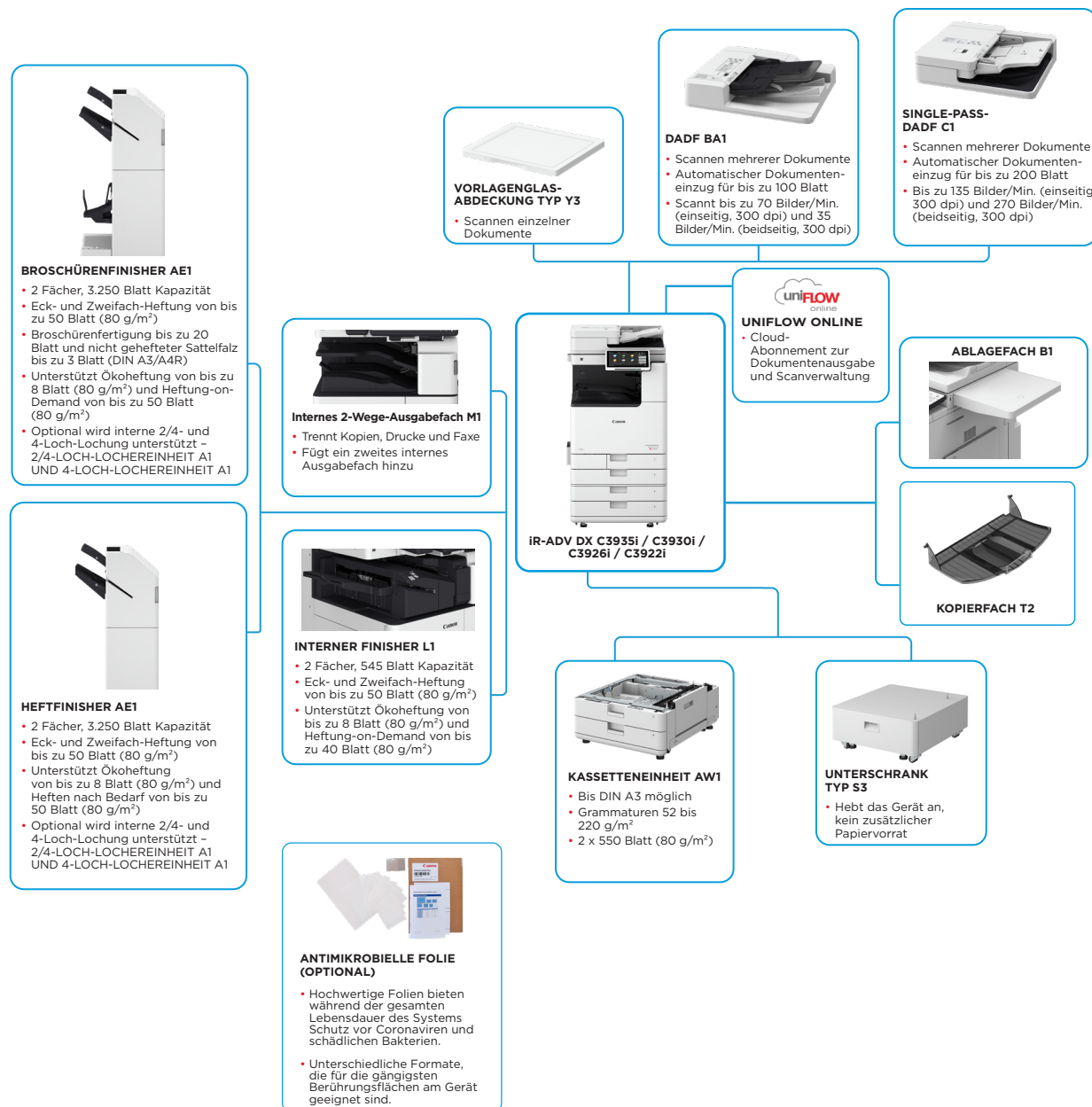
Canon Inc.
Canon.com
Canon Europe
canon-europe.com
German edition
© Canon Europa N.V., 2023

imageRUNNER ADVANCE DX C3900 Serie

INTELLIGENTE DIN A3 FARB-MULTIFUNKTIONSSYSTEME FÜR EFFIZIENTE UND HOCHWERTIGE DOKUMENTENVERARBEITUNG



HAUPTKONFIGURATIONSOPTIONEN



Diese einfache Konfigurationsübersicht dient nur zur Veranschaulichung. Eine vollständige Liste der Optionen und die genauen Kompatibilitätsbeziehungen finden Sie im [online Produktkonfigurator](#).

Die Unified Firmware Plattform (UFP) gewährleistet in Verbindung mit dem Canon Content Delivery System (CDS), dass die neuesten Upgrades und Sicherheitsfunktionen automatisch verfügbar sind – für ein besseres Nutzererlebnis im gesamten iR ADVANCE DX-Portfolio.

Canon

TECHNISCHE
DATEN

imageRUNNER ADVANCE DX C3900 Serie

HAUPT-EINHEIT

Gerätetyp

Kernfunktionen

Prozessor

Bedienfeld

Arbeitsspeicher

Speicher

Schnittstellen

Papierkapazität
(DIN A4, 80 g/m²)

Ausgabekapazität
(DIN A4, 80 g/m²)

Endverarbeitungsfunktionen

Mögliche Druckmedien

Mögliche Formate

Mögliche Grammaturen

Aufwärmzeit

Abmessungen (B x T x H)

Benötigte Stellfläche (B x T)

Gewicht*

* einschl. Toner

TECHNISCHE DATEN: DRUCKER

Druckgeschwindigkeit
(S/W und Farbe)

Druckauflösung (dpi)

Multifunktionaler DIN A3-Farblaserdrucker

Drucken, Kopieren, Scannen, Versenden, Speichern und optionale Faxfunktion

1,8 GHz Dual Core Prozessor

25,7 cm großer TFT-LCD-WSVGA-Farb-Touchscreen

Serienmäßig: RAM 3,5 GB

Haupteinheit: 2 GB

Bildverarbeitungs-CPU: 1 GB + 0,5 GB

(Für Bildverarbeitung reserviert)

Serienmäßig: (SSD) 256 GB

Optional (SSD): 1 TB

NETZWERK

Serienmäßig: 1000Base-T/ 100Base-TX/ 10Base-T,

Optional: W-LAN (IEEE 802.11 b/g/n)

SONSTIGE SCHNITTSTELLEN

Serienmäßig: 1 x USB 2.0 (Host), 1 x USB 3.0 (Host),

1 x USB 2.0 (System)

Optional: serielle Schnittstelle, Kopierkontrollschnittstelle

Serienmäßig: 1.200 Blatt

Mehrzweckfach: 100 Blatt

2 Papierkassetten à 550 Blatt

Maximum: 2.300 Blatt (mit Kassetteneinheit AW1)

Serienmäßig: 250 Blatt

Maximum: 3.450 Blatt (mit Heftfinisher AE1 oder

Broschürenfinisher AE1 und Kopierfach T2)

Sortieren, Zusammentragen, Versatz, Heften, Sattelstichheftung, Lochern, klammerloses Heften, Heften nach Bedarf

* Die Endverarbeitungsfunktionen variieren je nach angeschlossener Option.

Mehrzweckfach: dünnes Papier, Normalpapier, schweres Papier*, Recycling-Papier, beschichtetes Papier*, farbiges Papier, Transparenzpapier, Feinpapier, Folien, Etiketten, vorgelochtes Papier, Briefpapier, Umschläge

* SRA3 ist bei gestrichenen (257-300 g/m²) und schweren Papieren (257-300 g/m²) nicht möglich.

Obere Kassette: dünnes Papier, Normalpapier, schweres Papier, Recycling-Papier, farbiges Papier, Feinpapier, Folie, vorgelochtes Papier, Briefpapier, Umschläge

Untere Kassette: dünnes Papier, Normalpapier, schweres Papier, Recycling-Papier, farbiges Papier, Feinpapier, Folie, vorgelochtes Papier, Briefpapier, Umschläge*

* Umschlagzufuhr-Einheit A (Standard) erforderlich

Mehrzweck-einzug:

Standardformate: SRA3, DIN A3, A4, A4R, A5, A5R, A6R, B4, B5, B5R

Benutzerdefinierte Formate: 98,4 x 139,7 mm bis 320 x 457,2 mm

Benutzerdefiniertes Format: 100 x 148 mm bis 304,8 x 457,2 mm

Umschläge: COM10 (No.10), Monarch, ISO-C5, DL

Benutzerdefinierte Umschlag-Formate: 98 x 98 mm bis 320 x 457,2 mm

Obere Kassette:

Standardformate: DIN A4, A5, A5R, A6R, B5

Benutzerdefinierte Formate: 105 x 148 mm bis 297 x 215,9 mm

Umschläge: ISO-C5

Untere Kassette:

Standardformate: DIN A3, A4, A4R, A5, A5R, A6R, B4, B5, B5R

Benutzerdefinierte Formate: 105 x 148 mm bis 304,8 x 457,2 mm

Umschläge: COM10 (No.10), Monarch, DIN lang

* Umschlagzufuhr-Einheit A (Standard) erforderlich.

Mehrzweckfach: 52 bis 300 g/m²*

* SRA3 ist bei gestrichenen (257-300 g/m²) und schweren Papieren

(257-300 g/m²) nicht möglich.

Papierkassette (oben/unten): 52 bis 256 g/m²

Beidseitiger Druck: 52 bis 220 g/m²

Schnellstartmodus: max. 4 Sekunden*

* Zeit zwischen dem Einschalten des Systems und dem Erscheinen des Kopier-Icöns, das die Eingabebereitschaft des Touchfelds anzeigt.

Aus dem Ruhemodus: max. 10 Sekunden

Nach dem Einschalten: max. 10 Sekunden*

* Zeit zwischen dem Einschalten des Systems und der Kopierbereitschaft

(nicht Druckreservierung)

Mit Vorlagenglas-Abdeckung Y3: 56,5 x 69,2 x 78,8 cm

Mit Single-Pass-DADF C1: 56,5 x 72,2 x 89,7 cm

Mit DADF BA1: 56,5 x 71,9 x 89,1 cm

Basis:

97,8 x 111,9 cm (mit offenem Single-Pass-DADF C1 + offener rechter Abdeckung + Mehrzweckfach herausgezogen + offener Papierkassette)

97,8 x 111,6 cm (mit DADF BA1 + offener rechter Abdeckung + Mehrzweckfach herausgezogen + offener Papierkassette)

Voll ausgestattet:

165,1 x 111,9 cm (mit offenem Single-Pass-DADF C1 + offenem Heftfinisher AE1/Broschürenfinisher AE1 + Kopierfach T2 herausgezogen + offener Papierkassette)

165,1 x 111,6 cm (mit offenem DADF BA1 + offenem Heftfinisher AE1/Broschürenfinisher AE1 + Kopierfach T2 herausgezogen + offener Papierkassette)

Mit Vorlagenglas-Abdeckung Y3: ca. 71 kg

Mit DADF BA1: ca. 78 kg

Mit Single-Pass-DADF C1: ca. 84 kg

iR-ADV DX C3935i:

Bis 35 Seiten/Min. (DIN A4, A5, A5R, A6R), bis 17 Seiten/Min. (DIN A3), bis 23 Seiten/Min. (A4R)

iR-ADV DX C3930i:

Bis 30 Seiten/Min. (DIN A4, A5, A5R, A6R), bis 15 Seiten/Min. (DIN A3), bis 20 Seiten/Min. (A4R)

iR-ADV DX C3926i:

Bis 26 Seiten/Min. (DIN A4, A5, A5R, A6R), bis 15 Seiten/Min. (DIN A3), bis 20 Seiten/Min. (A4R)

iR-ADV DX C3922i:

Bis 22 Seiten/Min. (DIN A4, A5, A5R, A6R), bis 15 Seiten/Min. (DIN A3), bis 20 Seiten/Min. (A4R)

Bis 22 Seiten/Min. (DIN A4, A5, A5R, A6R), bis 15 Seiten/Min. (DIN A3), bis 20 Seiten/Min. (A4R)

Bis 22 Seiten/Min. (DIN A4, A5, A5R, A6R), bis 15 Seiten/Min. (DIN A3), bis 20 Seiten/Min. (A4R)

Bis 22 Seiten/Min. (DIN A4, A5, A5R, A6R), bis 15 Seiten/Min. (DIN A3), bis 20 Seiten/Min. (A4R)

Bis 22 Seiten/Min. (DIN A4, A5, A5R, A6R), bis 15 Seiten/Min. (DIN A3), bis 20 Seiten/Min. (A4R)

Bis 22 Seiten/Min. (DIN A4, A5, A5R, A6R), bis 15 Seiten/Min. (DIN A3), bis 20 Seiten/Min. (A4R)

Bis 22 Seiten/Min. (DIN A4, A5, A5R, A6R), bis 15 Seiten/Min. (DIN A3), bis 20 Seiten/Min. (A4R)

Bis 22 Seiten/Min. (DIN A4, A5, A5R, A6R), bis 15 Seiten/Min. (DIN A3), bis 20 Seiten/Min. (A4R)

Bis 22 Seiten/Min. (DIN A4, A5, A5R, A6R), bis 15 Seiten/Min. (DIN A3), bis 20 Seiten/Min. (A4R)

Bis 22 Seiten/Min. (DIN A4, A5, A5R, A6R), bis 15 Seiten/Min. (DIN A3), bis 20 Seiten/Min. (A4R)

Bis 22 Seiten/Min. (DIN A4, A5, A5R, A6R), bis 15 Seiten/Min. (DIN A3), bis 20 Seiten/Min. (A4R)

Bis 22 Seiten/Min. (DIN A4, A5, A5R, A6R), bis 15 Seiten/Min. (DIN A3), bis 20 Seiten/Min. (A4R)

Bis 22 Seiten/Min. (DIN A4, A5, A5R, A6R), bis 15 Seiten/Min. (DIN A3), bis 20 Seiten/Min. (A4R)

Bis 22 Seiten/Min. (DIN A4, A5, A5R, A6R), bis 15 Seiten/Min. (DIN A3), bis 20 Seiten/Min. (A4R)

Bis 22 Seiten/Min. (DIN A4, A5, A5R, A6R), bis 15 Seiten/Min. (DIN A3), bis 20 Seiten/Min. (A4R)

Bis 22 Seiten/Min. (DIN A4, A5, A5R, A6R), bis 15 Seiten/Min. (DIN A3), bis 20 Seiten/Min. (A4R)

Bis 22 Seiten/Min. (DIN A4, A5, A5R, A6R), bis 15 Seiten/Min. (DIN A3), bis 20 Seiten/Min. (A4R)

Bis 22 Seiten/Min. (DIN A4, A5, A5R, A6R), bis 15 Seiten/Min. (DIN A3), bis 20 Seiten/Min. (A4R)

Bis 22 Seiten/Min. (DIN A4, A5, A5R, A6R), bis 15 Seiten/Min. (DIN A3), bis 20 Seiten/Min. (A4R)

Bis 22 Seiten/Min. (DIN A4, A5, A5R, A6R), bis 15 Seiten/Min. (DIN A3), bis 20 Seiten/Min. (A4R)

Bis 22 Seiten/Min. (DIN A4, A5, A5R, A6R), bis 15 Seiten/Min. (DIN A3), bis 20 Seiten/Min. (A4R)

Bis 22 Seiten/Min. (DIN A4, A5, A5R, A6R), bis 15 Seiten/Min. (DIN A3), bis 20 Seiten/Min. (A4R)

Bis 22 Seiten/Min. (DIN A4, A5, A5R, A6R), bis 15 Seiten/Min. (DIN A3), bis 20 Seiten/Min. (A4R)

Seitenbeschreibungssprachen

Direktdruck (RUI)

Mobiles Drucken und Drucken aus Cloud-Anwendungen

Standardmäßiger Druck

Schriftarten

Druckfunktionen

Betriebssysteme

TECHNISCHE DATEN: KOPIERER

Kopiergeschwindigkeit (S/W und Farbe)

Ausgabezeit 1. Kopie (S/W, Farbe: DIN A4)

Kopierauflösung (dpi)

Mehrfachkopien

Kopierdichte

Vergrößerung

Kopierfunktionen

TECHNISCHE DATEN: SCANNER

Typ

Papierkapazität Dokumenteneinzug (80 g/m²)

Verarbeitbare Vorlagen und Gewichte

Mögliche Formate

Scangeschwindigkeit (S/W, Farbe: DIN A4)

Serienmäßig: UFR II, PCL6, Adobe®PostScript®3™

Mögliche Dateiformate: PDF, EPS, TIFF, JPEG und XPS

AirPrint, Mopria, Universal Print von Microsoft, Canon PRINT Business App und uniFLOW Online (optional)

Je nach Anforderungen sind verschiedene Software- und MEAP-basierte Lösungen zum Drucken über mobile bzw. mit dem Internet verbundene Systeme und cloudbasierte Dienste erhältlich.

Weitere Informationen erhalten Sie bei Ihrem Canon Ansprechpartner.

Android, Windows® 10, Windows® 11, Chrome OS, macOS (11.2.2 oder höher), iOS (15.2 oder höher), iPadOS

PS-Schriftarten: 136 Roman-Schriften

PCL-Schriftarten: 93 Roman-, 10 Bitmap-, 2 OCR-Schriften,

Andalé Mono WT J/K/S/T* (Japanisch, Koreanisch, vereinfachtes und traditionelles Chinesisch), Barcode-Schriften**

* Optionaler internationaler PCL-Schriftensatz A1 erforderlich

** Barcode-Druckkit D1 erforderlich

Sicheres Drucken, Sicheres Wasserzeichen, Kopf-/Fußzeile, Seitenlayout, beidseitiges Drucken, gemischte Papierformate/ Ausrichtungen, Umschlag (vorne/hinten), Tonerreduzierung, Plakatdruck, erzwungene Druckreservierung, Druckdatum, geplantes Drucken, Drucken über virtuellen Drucker

UFR II: Windows®10/11/Server 2012/Server 2012 R2/Server 2016/Server 2019/Server 2022, MAC OS X (10.13 oder höher)

PCL: Windows®10/11/Server 2012/Server 2012 R2/Server 2016/Server 2019/Server 2022, MAC OS X (10.13 oder höher)

PS: Windows®10/11/Server 2012/Server 2012 R2/Server 2016/Server 2019/Server 2022, MAC OS X (10.13 oder höher)

PPD: Windows®10/11, MAC OS X (10.13 oder höher)

PPD: Windows®10/11, MAC OS X (10.13 oder höher)

PPD: Windows®10/11, MAC OS X (10.13 oder höher)

PPD: Windows®10/11, MAC OS X (10.13 oder höher)

PPD: Windows®10/11, MAC OS X (10.13 oder höher)

PPD: Windows®10/11, MAC OS X (10.13 oder höher)

PPD: Windows®10/11, MAC OS X (10.13 oder höher)

PPD: Windows®10/11, MAC OS X (10.13 oder höher)

PPD: Windows®10/11, MAC OS X (10.13 oder höher)

PPD: Windows®10/11, MAC OS X (10.13 oder höher)

PPD: Windows®10/11, MAC OS X (10.13 oder höher)

PPD: Windows®10/11, MAC OS X (10.13 oder höher)

PPD: Windows®10/11, MAC OS X (10.13 oder höher)

PPD: Windows®10/11, MAC OS X (10.13 oder höher)

PPD: Windows®10/11, MAC OS X (10.13 oder höher)

PPD: Windows®10/11, MAC OS X (10.13 oder höher)

PPD: Windows®10/11, MAC OS X (10.13 oder höher)

PPD: Windows®10/11, MAC OS X (10.13 oder höher)

PPD: Windows®10/11, MAC OS X (10.13 oder höher)

PPD: Windows®10/11, MAC OS X (10.13 oder höher)

PPD: Windows®10/11, MAC OS X (10.13 oder höher)

PPD: Windows®10/11, MAC OS X (10.13 oder höher)

PPD: Windows®10/11, MAC OS X (10.13 oder höher)

PPD: Windows®10/11, MAC OS X (10.13 oder höher)

PPD: Windows®10/11, MAC OS X (10.13 oder höher)

PPD: Windows®10/11, MAC OS X (10.13 oder höher)

PPD: Windows®10/11, MAC OS X (10.13 oder höher)

PPD: Windows®10/11, MAC OS X (10.13 oder höher)

PPD: Windows®10/11, MAC OS X (10.13 oder höher)

PPD: Windows®10/11, MAC OS X (10.13 oder höher)

PPD: Windows®10/11, MAC OS X (10.13 oder höher)

PPD: Windows®10/11, MAC OS X (10.13 oder höher)

PPD: Windows®10/11, MAC OS X (10.13 oder höher)

PPD: Windows®10/11, MAC OS X (10.13 oder höher)

PPD: Windows®10/11, MAC OS X (10.13 oder höher)

PPD: Windows®10/11, MAC OS X (10.13 oder höher)

PPD: Windows®10/11, MAC OS X (10.13 oder höher)

PPD: Windows®10/11, MAC OS X (10.13 oder höher)

PPD: Windows®10/11, MAC OS X (10.13 oder höher)

PPD: Windows®10/11, MAC OS X (10.13 oder höher)

PPD: Windows®10/11, MAC OS X (10.13 oder höher)

PPD: Windows®10/11, MAC OS X (10.13 oder höher)

PPD: Windows®10/11, MAC OS X (10.13 oder höher)

PPD: Windows®10/11, MAC OS X (10.13 oder höher)

PPD: Windows®10/11, MAC OS X (10.13 oder höher)

PPD: Windows®10/11, MAC OS X (10.13 oder höher)

PPD: Windows®10/11, MAC OS X (10.13 oder höher)

PPD: Windows®10/11, MAC OS X (10.13 oder höher)

PPD: Windows®10/11, MAC OS X (10.13 oder höher)

PPD: Windows®10/11, MAC OS X (10.13 oder höher)

PPD: Windows®10/11, MAC OS X (10.13 oder höher)

PPD: Windows®10/11, MAC OS X (10.13 oder höher)

PPD: Windows®10/11, MAC OS X (10.13 oder höher)

PPD: Windows®10/11, MAC OS X (10.13 oder höher)

PPD: Windows®10/11, MAC OS X (10.13 oder höher)

PPD: Windows®10/11, MAC OS X (10.13 oder höher)

PPD: Windows®10/11, MAC OS X (10.13 oder höher)

PPD: Windows®10/11, MAC OS X (10.13 oder höher)

PPD: Windows®10/11, MAC OS X (10.13 oder höher)

PPD: Windows®10/11, MAC OS X (10.13 oder höher)

PPD: Windows®10/11, MAC OS X (10.13 oder höher)

PPD: Windows®10/11, MAC OS X (10.13 oder höher)

PPD: Windows®10/11, MAC OS X (10.13 oder höher)

PPD: Windows®10/11, MAC OS X (10.13 oder höher)

TECHNISCHE DATEN

imageRUNNER ADVANCE DX C3900 Serie

Scanauflösung (dpi)	Kopierscan: 600 x 600 dpi Scan zum Senden: (Push) 600 x 600 (SMB/FTP/WebDAV/IFAX), (Pull) 600 x 600 Scan zum Faxen: (Internetfax) max. 600 x 600 dpi	Netzwerksicherheit	IPSec, IEEE802.1X Authentifizierung, WPA3-Unterstützung, SNMPv3, Firewall-Funktionen (IP/MAC-Adressen filtern), Unterstützung zweifacher Netzwerke (LAN/LAN, optional LAN/WLAN), Abschalten ungenutzter Funktionen (Aktivierung/ Deaktivierung der Benutzeroberfläche für den Fernzugriff und der USB-Schnittstelle), Trennung der Kommunikationsleitungen (G3-Fax, USB-Port, Advanced Space) E-Mail-Empfang auf Viren überprüfen
Technische Daten: Pull-Scan	Colour Network ScanGear2 Mögliche Betriebssysteme sowohl für TWAIN als auch WIA: Windows*10/11/Server 2012/Server 2012 R2/Server 2016/Server 2019/Server 2022	Systemicherheit	SSD-Festplattenschutz (SSD-Festplattenverschlüsselung (FIPS140 bis 2/140-3*), SSD-Festplattensperre), Standard-SSD-Festplatteninitialisierung, Trusted Platform Module (TPM 2.0), verdeckte Auftragsprotokollierung, Schutz der Software-Integrität des MFD, Überprüfung der Software-Integrität und der Plattform Firmware-Resilienz des MFD (NIST SP800-193), mit automatischer Systemwiederherstellung (Überprüfung beim Systemstart, Eindringungserkennung während des Betriebs), Protection Profile for Hardcopy Devices 1.0, 2015 (Common Criteria (ISO 15408) Zertifizierung*)
Scanverfahren	Push Scan, Pull Scan, Scannen zu Mailbox, Scannen zu Advanced Space, Scan-to-Network, auf Speichermedium scannen (USB-Stick), Scannen zu Mobilgeräten, Scannen zu Clouddiensten (uniFLOW Online - optional)	Systemmanagement und Protokollierung	* Bestätigung steht noch aus Administrator-Kennwort, Fernverwaltung Zwei-Faktor-Authentifizierung, Digitales Zertifikat und Schlüsselmanagement, Audit-Protokoll, Verbindung zu externen Sicherheitsprüfsystemen (Sicherheitssicherheits- und Ereignismanagement), Bilddaten-Protokollierung, Sicherheitsrichtlinien-Einstellung.
TECHNISCHE DATEN: SENDEN		TECHNISCHE DATEN: UMWELT	
Ziel	Serienmäßig: E-Mail/Internetfax (SMTP), SMB 3.1.1, FTP, WebDAV, Mail Box Optional: Super G3-FAX, IP-Fax	Betriebsumgebung	Temperatur: 10 bis 30°C Relative Luftfeuchte: 20 bis 80 %
Adressbuch	LDAP (2.000)/Lokal (1.600)/Kurzwahl (200)	Stromversorgung	220-240 V, 50/60 Hz, 5 A
Sendeauflösung (dpi)	Push: bis 600 x 600 Pull: bis 600 x 600	Energieverbrauch	Maximum: 1.500 W Drucken: max. 482 W*1 Standby: max. 36,2 W*1 Ruhemodus: ca. max. 0,37 W*2 *1 Referenzwert: 1 Einheit gemessen *2 0,37 W im Ruhemodus werden aufgrund bestimmter Einstellungen nicht unter allen Umständen erreicht.
Kommunikationsprotokoll	Datei: FTP (TCP/IP), SMB 3.1.1 (TCP/IP), WebDAV E-Mail/I-Fax: SMTP, POP3		Typischer durchschnittlicher Stromverbrauch (TEC)*: iR-ADV DX C3935i: 0,35 kWh iR-ADV DX C3930i: 0,30 kWh iR-ADV DX C3926i: 0,26 kWh iR-ADV DX C3922i: 0,23 kWh * nach Energy Star 3.0 (USA)
Dateiformat	Serienmäßig: TIFF, JPEG, PDF (komprimiert, durchsuchbar, Richtlinie anwenden, Optimieren für Web, PDF A/1-b, Trace & Smooth, verschlüsselt, Gerätesignatur, Benutzersignatur), XPS (komprimiert, durchsuchbar, Gerätesignatur, Benutzersignatur), Office Open XML (PowerPoint, Word)		Detaillierte Informationen zu den Bestimmungen zu Erp.Lot6/26 finden Sie hier: https://www.canon-europe.com/for_work/lot26/
Universelle Sendefunktionen	Auswahl der Vorlagenart, beidseitige Vorlage, 2-Seiten-Buchkopie, Vorlagen mit unterschiedlichen Formaten, Kontrasteinstellung, Schärfe, Feste Größenverhältnisse, Rahmenentfernung, Joberstellung, zeitversetztes Senden, Vorschau, Jobberledigungsinfo, Dateiname, Betreff/Nachricht, Antworten, E-Mail-Priorität, TX-Bericht, Erkennen der Vorlagenausrichtung, Überspringen leerer Vorlagen	Geräuschpegel	<u>Schallleistungspegel (LwAD)</u> In Betrieb (S/W): iR-ADV DX C3935i: 64,8 dB(A) iR-ADV DX C3930i: 62,9 dB(A) iR-ADV DX C3926i: 63,2 dB(A) iR-ADV DX C3922i: 62,4 dB(A) * Referenzwert: gemessen gemäß ISO7779:2010, UZ219 <u>Schalldruck (LpA)*</u> Unmittelbare Nähe: In Betrieb (S/W): iR-ADV DX C3935i: 47,9 dB iR-ADV DX C3930i: 45,6 dB iR-ADV DX C3926i: 45,9 dB iR-ADV DX C3922i: 45,1 dB *Referenzwert: gemessen gemäß ISO7779, beschrieben gemäß ISO9296 (2017)
TECHNISCHE DATEN: FAX		Standards	Blauer Engel
Maximale Anzahl der Leitungen	2	VERBRAUCHSMATERIALIEN	
Modemgeschwindigkeit	Super G3 mit bis zu 33,6 kbps G3: 14,4 kbps	Toner-Cartridges	C-EXV 64 Toner BK/C/M/Y
Komprimierungsverfahren	MH, MR, MMR, JBIG	Tonerkapazität (geschätzte Ergiebigkeit bei 5% Deckung)	C-EXV 64 Toner BK: 38.000 Seiten C-EXV 64 Toner C/M/Y: 25.500 Seiten
Auflösung (dpi)	400 x 400 (Ultra Fine), 200 x 400 (Super Fine), 200 x 200 (Fine), 200 x 100 (Normal)	SOFTWARE- UND DRUCKERMANAGEMENT	
Sende-/Empfangsgröße	Senden: DIN A3, A4, A4R, A5*, A5R**1, B4, B5*2, B5R**1 Empfangen: DIN A3, B4, A4, A4R, A5R, B5, B5R **1 Verschiebt als DIN A4 **2 Verschiebt als B4 kurz	Nachverfolgung und Berichterstellung	Universal Login Manager (ULM) uniFLOW Online Express* * Weitere Informationen finden Sie unter: uniFLOW Online Express uniFLOW Online
Faxspeicher	Bis zu 30.000 Seiten (2.000 Aufträge)	Werkzeuge für Fernwartung	iWEMC eMaintenance Content Delivery System
Kurzwahlspeicher	max. 200	Scansoftware	Color Network ScanGear 2
Gruppenwahlliste / Gegenstellen	max. 199 Wahlkosten	Optimierwerkzeuge	Canon Treiberkonfigurator-Tool
Rundsenden	max. 256 Adressen	Plattform	MEAP (multifunktionale eingebettete Anwendungsplattform)
Speicherschutz	Ja	Dokumentenveröffentlichung	Kofax Power PDF Advanced (optional)
Faxfunktionen	Name des Absenders (TTI), Telefonleitungswahl (beim Faxen), direktes Senden, zeitversetztes Senden, Vorschau, Jobberledigungsinfo, TX-Bericht, Übertragungsunterbrechung, Rundsendungen, Senden per Kennwort/ Unteradresse, vertrauliches Postfach, 2-on-1-Log.	PAPIERZUFUHR-OPTIONEN	
TECHNISCHE DATEN: SPEICHER		Kassetteneinheit AWT	Papierkapazität: 2 x 550 Blatt (1.100 Blatt) (80 g/m ²) Papierarten: dünnes Papier, Normalpapier, Recyclingpapier, farbiges Papier, schweres Papier, Feinpapier, Folien, vorgelochtes Papier, Briefpapier Papierformate: DIN A3, A4, A4R, A5, A5R, B4, B5R Benutzerdefinierte Formate: 105 x 148 mm bis 304,8 x 457,2 mm Grammatur: 52 bis 256 g/m ² Stromversorgung: über Haupteinheit Abmessungen (B x T x H): 565 x 635 x 248 mm Gewicht: ca. 16 kg
Mailbox (mögliche Anzahl)	100 Nutzerpostfächer 1 Speicher RX-Eingangspostfach, 50 vertrauliche Fax-Eingangspostfächer max. 10.000 Seiten (2.000 Aufträge) werden gespeichert		
Advanced Space	Kommunikationsprotokoll: SMB oder WebDAV Mögliche Client-Betriebssysteme: Windows 10 / 11 Gleichzeitige Verbindungen (max.): SMB: 64, WebDAV: 3		
Unter Advanced Space verfügbare Festplattengröße	Serienmäßig: 16 GB (Optional: max. 480 GB)		
Advanced Space-Funktionen:	Authentifizierung für Advanced Space-Login, Sortierfunktion, Drucken eines kennwortgeschützten PDF, imageWARE Secure Audit Manager Support, Suche, Dateivorschau, Authentifizierungs-Management, Open-to-public, URI TX, Backup/ Wiederherstellung		
TECHNISCHE DATEN: SICHERHEIT			
Authentifizierungs- und Zugangskontrolle	Nutzerauthentifizierung (Bild-Login, Bild- und PIN-Login, Karten-Login, Login per Benutzername und Kennwort, Login per Funktionsebene, mobiles Login), Authentifizierung per Abteilungs-ID (Abteilungs-ID- und PIN-Login, Login per Funktionsebene), uniFLOW Online Express (PIN-Login, Bild-Login, Bild- und PIN-Login, Karten-Login, Karten- und PIN-Login, Login per Benutzername und Kennwort, Abteilungs-ID- und PIN-Login, Login per Funktionsebene)*, Zugriffsverwaltungssystem (Zugangskontrolle) * Kartenleseeinheiten sind optional, Informationen entnehmen Sie bitte dem Hardwarezubehör - Aktivierung notwendig		
Dokumentensicherheit	Drucksicherheit (sicheres Drucken, verschlüsseltes sicheres Drucken, erzwungene Druckerservierung, uniFLOW Sicheres Drucken**), Datenempfangssicherheit (vertrauliches Fax-Empfangspostfach mit automatischer Weiterleitung von empfangenen Dokumenten), Scansicherheit (verschlüsseltes PDF, Gerätesignatur PDF/XPS, Benutzersignatur PDF/XPS, Adobe LiveCycle® Rechtemanagement ES2.5 Integration), Postfachsicherheit (Kennwortschutz, Advanced Space-Zugangskontrolle), Schutz für gesendete Daten (Einstellung zur Abfrage eines Kennworts pro Übertragung, Eingeschränkte E-Mail/ Dateiübertragungsfunktionen, Faxnummern-Bestätigung, PC-Faxtreiber-Übertragungen erlauben/ einschränken, Senden aus dem Verlauf erlauben/ einschränken, S/MIME-Unterstützung), Dokumentenverfolgung (sicheres Wasserzeichen) ** uniFLOW Online / uniFLOW erforderlich		



TECHNISCHE DATEN

imageRUNNER ADVANCE DX C3900 Serie

AUSGABEOPTIONEN*	* Die Papierkapazität kann je nach Papiersorte und Format schwanken.	
	Internes Zweifachfach M1	Interne 2-/4-Loch-Locher D1
Kopierfach T2	Kapazität (bei 80 g/m ² -Papier): Oberes Fach: DIN A4, A5, A5R, A6R, B5, B5R: 85 Blatt SRA3, DIN A3, A4R, B4: 40 Blatt Unteres Fach (Standard): DIN A4, A5, A5R, A6R, B5: bis zu 220 Blatt SRA3, DIN A3, A4R, B4: bis zu 100 Blatt Grammatur: 52 bis 300 g/m ² Abmessungen (B x T x H): 42,8 x 40,5 x 8,8 cm Gewicht: 0,7 kg	Interne 4-Loch-Locher D1
	Heftfinisher AE1	Lochereinheit A1 (2/4 Löcher):
Heftfinisher AE1	Kapazität (bei 80 g/m ² -Papier): DIN A4, A5R, B5, B5R: 100 Blatt DIN A3, A4R, B4: 65 Blatt Abmessungen (B x T x H): 44,2 x 37,3 x 17,6 cm (bei Anschluss an die Haupteinheit und ausgefahrenem Zusatzfach) Gewicht: 0,5 kg	Lochereinheit A1 (4 Löcher)
	Broschürenfinisher AE1	HARDWAREZUBEHÖR
Broschürenfinisher AE1	Kapazität (bei 80 g/m ² -Papier): Oberes Fach: SRA3, DIN A3, A4, A4R, A5, A5R, A6R, B4, B5, B5R: ca. 45 Blatt Unteres Fach: DIN A4, A5, A5R, B5: ca. 500 Blatt SRA3, DIN A3, A4R, B4, B5R: 250 Blatt A6R: 30 Blatt Umschläge: 10 Blatt Grammatur: 52 bis 300 g/m ² Heftposition: Ecke, Doppelheftung Heftkapazität: DIN A4, B5: 50 Blatt (52 bis 90 g/m ²) A4R: 40 Blatt (52 bis 90 g/m ²) DIN A3, B4: 30 Blatt (52 bis 90 g/m ²) Öko-Heftung: DIN A3, DIN A4, B4, B5: 10 Blatt (52 bis 64 g/m ²) 8 Blatt (65 bis 81,4 g/m ²) 6 Blatt (82 bis 105 g/m ²) Heften nach Bedarf: ca. 40 Blatt (80 g/m ²) Abmessungen (B x T x H): 72,7 x 52,5 x 22,5 cm (bei Anschluss an die Haupteinheit und ausgefahrenem Zusatzfach) Gewicht: ca. 9,1 kg	Kartenlesegerät
		Sonstige
Broschürenfinisher AE1	Kapazität (bei 80 g/m ² -Papier): Oberes Fach: A4, DIN A5, A5R, A6R, B5: ca. 250 Blatt SRA3, A3, A4R, B4, B5R: ca. 125 Blatt Unteres Fach: DIN A4, DIN A5, A5R, B5: 3.000 Blatt SRA3, DIN A3, A4R, B4, B5R: 1.500 Blatt A6R: 250 Blatt Umschläge: Monarch 30 Blatt, COM10 No.10, DL, ISO-C5: 100 Blatt Grammaturen: Oberes Fach: 52 bis 256 g/m ² Unteres Fach: 52 bis 300 g/m ² Heftposition: Ecke, Doppelheftung Heftkapazität: DIN A4, B5: 50 Blatt (52 bis 90 g/m ²) A4R: 40 Blatt (52 bis 90 g/m ²) DIN A3, B4: 30 Blatt (52 bis 90 g/m ²) Öko-Heftung: DIN A3, DIN A4: 10 Blatt (52 bis 64 g/m ²) 8 Blatt (65 bis 81,4 g/m ²) 6 Blatt (82 bis 105 g/m ²) Heften nach Bedarf: 50 Blatt (52 bis 90 g/m ²) Abmessungen (B x T x H): 63,7 x 62,3 x 102,1 cm (bei ausgefahrenem Zusatzfach) Gewicht: ca. 30 kg	SICHERHEITSOPTIONEN
		Datensicherheit
Broschürenfinisher AE1	(Schließt die obenstehenden technischen Daten des Heftfinisher AE1 ein.) Papierformat für Sattelstichheftung: DIN A3, A4R, B4 Kapazität Sattelstichheftung: 10 Sätze à 20 Blatt (52 bis 81,4 g/m ²) (einschl. 1 Umschlagblatt bis 256 g/m ²) Kapazität ungehefteter Falzblock: bis zu 3 Blatt (52 bis 105 g/m ²) Stromversorgung: über Haupteinheit Abmessungen (B x T x H): 63,7 x 62,3 x 102,1 cm (bei ausgefahrenem Zusatzfach) Gewicht: ca. 53 kg	SYSTEM- UND KONTROLLOPTIONEN
		Druckzubehör
Broschürenfinisher AE1		Drucken von Barcodes
		Systemzubehör
Broschürenfinisher AE1		Faxzubehör
		WEITERE OPTIONEN
Broschürenfinisher AE1		Zubehör für den Systemzugang
		Heftklammern-Cartridge
Broschürenfinisher AE1		Systemschutz

Software und Lösungen



Zertifizierungen und Kompatibilität



Canon Deutschland GmbH
Europark Fichtenhain A10
D-47807 Krefeld
Canon Helpdesk
Tel.: +49 30 9158 9012
canon.de

Canon Austria GmbH
Oberlaaer Straße 233
A-1100 Wien
Canon Helpdesk
Tel. +43 1 360 277 4567
canon.at

Canon (Schweiz) AG
Richtstrasse 9
CH-8304 Wallisellen
Canon Helpdesk
Tel. +41 22 567 5858
canon.ch

Canon Inc.
Canon.com
Canon Europe
canon-europe.com
German edition
© Canon Europa N.V., 2023